

 Convenience

Catalogo Spinacio

Teen, mercato fresco
e babyleaf





Benvenuto nel mondo dello spinacio firmato Rijk Zwaan!

Siamo felici di presentarti il nostro nuovo catalogo dedicato allo spinacio, un'eccellenza nel panorama degli ortaggi a foglia. In Rijk Zwaan, mettiamo a tua disposizione un portfolio varietale completo e affidabile, frutto di anni di esperienza e ricerca nel settore sementiero.

La nostra reputazione come player di riferimento nel mercato dello spinacio è il risultato di un impegno costante nella selezione e nello sviluppo di varietà che rispondono alle tue esigenze. Grazie alla presenza capillare dei nostri esperti sul territorio, siamo in grado di offrirti un supporto tecnico qualificato e tempestivo, accompagnandoti in tutte le fasi della coltivazione.

Scegliere Rijk Zwaan significa collaborare con un partner solido e affidabile, che mette al primo posto la qualità dei prodotti e la tua soddisfazione. Sfoglia il catalogo e scopri l'eccellenza delle nostre varietà di spinacio.



Simona Toloni
Crop Specialist Spinacio

Eccellenza globale

Rijk Zwaan offre un'ampia gamma di ortaggi di alta qualità.

Il nostro assortimento include circa 1.500 varietà provenienti da oltre 25 colture da tutto il mondo. In molte di queste colture le nostre varietà stabiliscono lo standard in termini di affidabilità di coltivazione e prestazioni produttive, affermandosi nel corso di molti anni in un'ampia gamma di condizioni meteorologiche.

Approfitta dei vantaggi che queste varietà ti offrono per il successo della tua attività.

Leader nello spinacio

Nel mercato italiano dello spinacio, Rijk Zwaan si distingue come leader.

Il nostro portfolio altamente differenziato comprende programmi di miglioramento genetico dedicati ai diversi segmenti, garantendo soluzioni su misura per ogni esigenza. Grazie a costanti innovazioni genetiche, offriamo varietà all'avanguardia che combinano caratteristiche superiori in termini di resa, qualità e resistenza alle malattie.

Con Rijk Zwaan, potrai contare su uno spinacio di eccellenza.

Partner affidabili

La nostra rete di vendita è il tuo partner di fiducia.

Con un team di esperti altamente qualificati e una profonda conoscenza del settore, siamo al tuo fianco per fornirti un supporto completo. Il nostro impegno sul territorio non si limita alla fornitura di sementi di ottima qualità, ma si estende ad un servizio di supporto tecnico costante e specializzato e alla condivisione di informazioni per essere sempre al vostro fianco.

Affidabilità, competenza e un approccio orientato al cliente sono i pilastri su cui si fonda la nostra partnership duratura.

Teen e mercato fresco

Varietà a crescita veloce



New! **Shearwater RZ F1**
(51-IN539)

- Ottima precocità
- Foglia rotondeggiante, liscia, di colore verde medio brillante
- Adatta a produzioni autunno-invernali per pieno campo
- Elevata resistenza allo *Stemphylium vesicarium*
- **Varietà di prossima introduzione commerciale**

Resistenze:
HR: Pe:1-18,20/Sv
IR: Pe:19

Completano la gamma varietà a crescita veloce:

- Willet RZ F1
- Bufflehead RZ F1
- Hornbill RZ F1
- Platypus RZ F1
- Pizote RZ F1
- Salamander RZ F1

Varietà a crescita media



New! **Diamondback RZ F1**
(51-SE736)

- Foglia rotondeggiante, semi-bollosa, di colore verde scuro
- Adatta alle produzioni autunnali e primaverili, di serra e pieno campo
- Elevata resistenza allo *Stemphylium vesicarium*
- **Varietà di prossima introduzione commerciale**

Resistenze:
HR: Pe:1-18,20/Sv

Completano la gamma varietà a crescita media:

- Galago RZ F1
- Warthog RZ F1
- Aardvark RZ F1
- Nasua RZ F1
- Sunangel RZ F1
- Tarsier RZ F1
- Bonnethead RZ F1
- Parakeet RZ F1

Varietà a crescita lenta



Stoat RZ F1


- Varietà molto rustica
- Foglia allungata, semi-bollosa, di colore verde scuro brillante
- Elevata resistenza allo *Stemphylium vesicarium*



Resistenze:
HR: Pe:1-6,8-18/Sv
IR: Pe:7,19,20

Completano la gamma varietà a crescita lenta:

- Donkey RZ F1
- Yakalo RZ F1
- Budgerigal RZ F1

Resistenze e Precocità

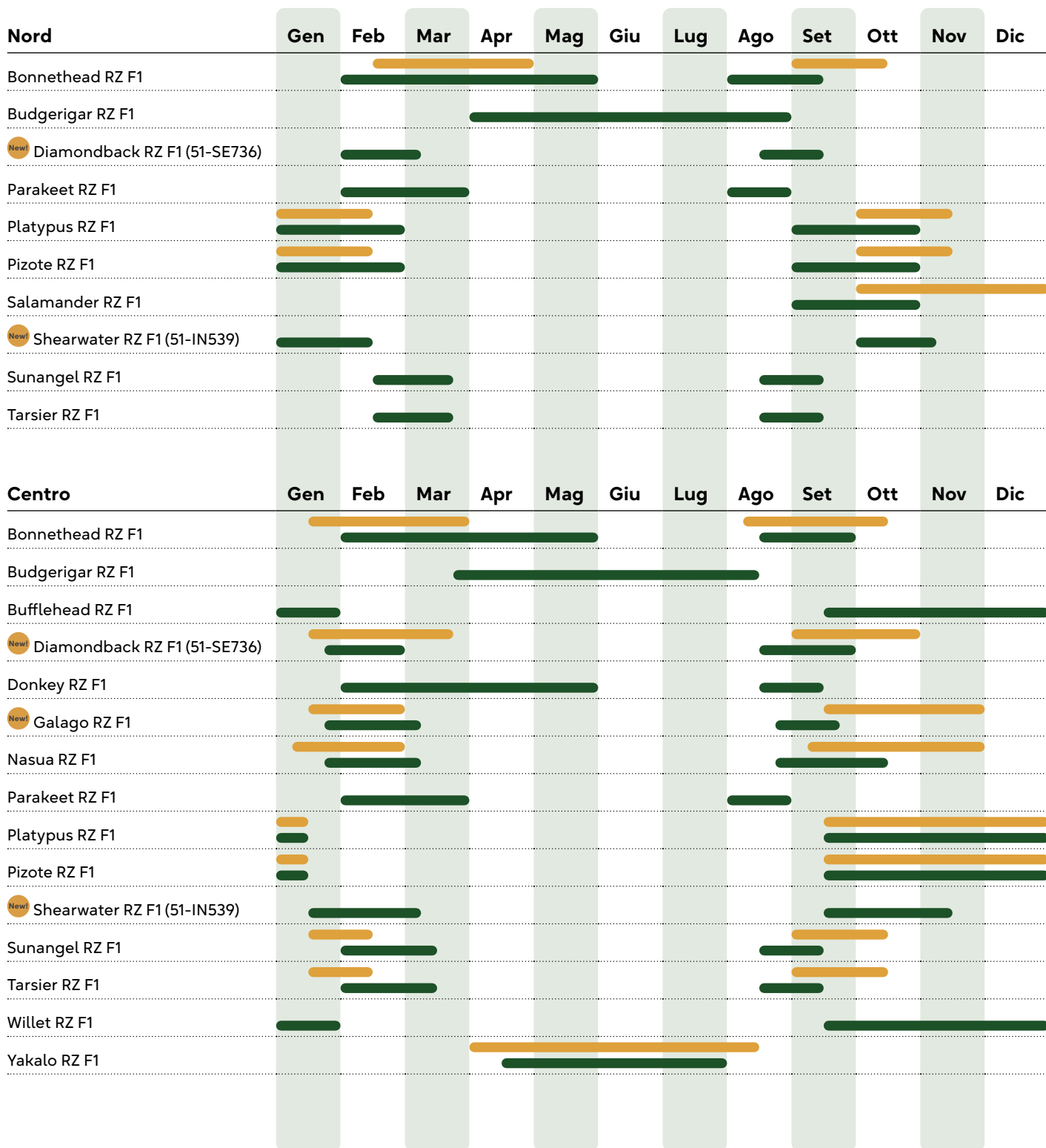
Crescita veloce	Resistenze	Crescita	Salita a seme	Foglia	Colore
 Shearwater RZ F1 (51-IN539)	HR: Pe:1-18,20/Sv IR: Pe:19	8	6	liscia	6
Willet RZ F1	HR: Pe:1-20/Sv	9	7	liscia	7
Bufflehead RZ F1	HR: Pe:1-15,17,20	9	7	liscia	7
Hornbill RZ F1	HR: Pe:1-7,9,11-18,20/Sv IR: Pe:8	9	7	liscia	8
Platypus RZ F1	HR: Pe:1-15,17,20	8	5	semi-bollosa	6
Pizote RZ F1	HR: Pe:1-20	8	6	semi-bollosa	6
Salamander RZ F1	HR: Pe:1-9,11-20/Sv IR: Pe:10	7	5	liscia	8

Crescita media	Resistenze	Crescita	Salita a seme	Foglia	Colore
 Diamondback RZ F1 (51-SE736)	HR: Pe:1-18,20/Sv	7	6	bollosa	7
 Galago RZ F1	HR: Pe:1-20/Sv	7	6	liscia	7
Warthog RZ F1	HR: Pe:1-18,20/Sv	7	6	liscia	7
Aardvark RZ F1	HR: Pe:1-19/Sv IR: Pe:20	7	6	liscia	8
Nasua RZ F1	HR: Pe:1-9,11-16,18-20/Sv IR: Pe:10,17	7	6	liscia	8
Sunangel RZ F1	HR: Pe:1-9,11-20/Sv IR: Pe:10	7	5	semi-bollosa	7
Tarsier RZ F1	HR: Pe:1-7,9,11-20/Sv IR: Pe:8,10	7	6	semi-bollosa	8
Bonnethead RZ F1	HR: Pe:1-7,9,11-18,20/Sv IR: CMV/Pe:8,10,19	7	5	semi-bollosa	6
Parakeet RZ F1	HR: Pe:1-14,16,19,20/Sv IR: Pe:15,17,18	6	4	semi-bollosa	7

Crescita lenta	Resistenze	Crescita	Salita a seme	Foglia	Colore
Donkey RZ F1	HR: Pe:1-11,13,15,16,18,20	5	4	semi-bollosa	7
Yakalo RZ F1	HR: Pe:1-3,5-19/Sv IR: Pe:4	4	4	semi-bollosa	8
Budgerigar RZ F1	HR: Pe:1-9,11-18,20/Sv IR: Pe:10	4	3	semi-bollosa	6
Stoat RZ F1	HR: Pe:1-6,8-18/Sv IR: Pe:7,19,20	3	4	semi-bollosa	8

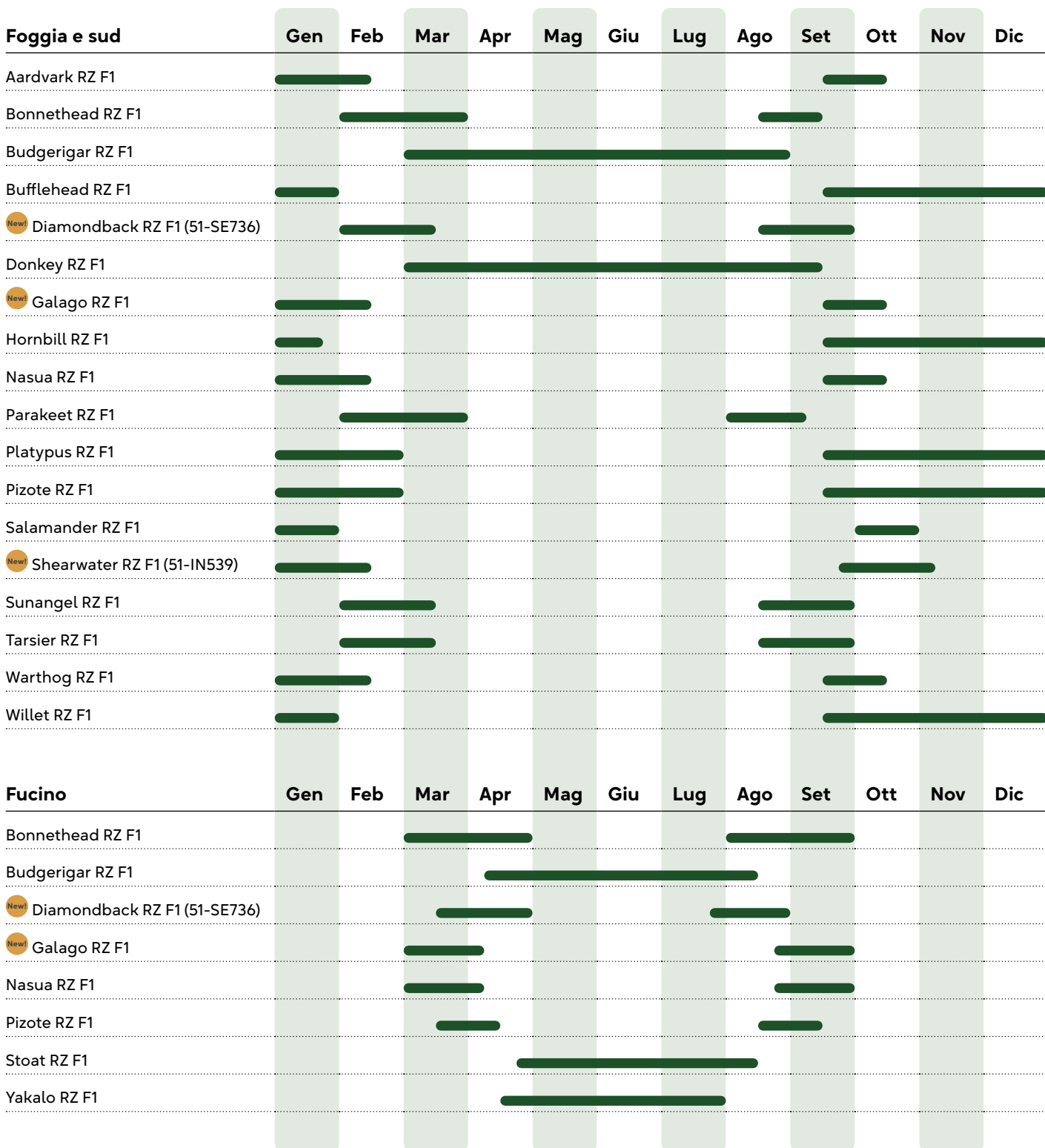
Teen e mercato fresco

Periodi di semina



— Semina in serra
 — Semina in pieno campo

Periodi di semina



Babyleaf

Varietà a crescita veloce



New! Shearwater RZ F1 (51-IN539)

- Ottima precocità
- Foglia rotondeggiante, liscia, di colore verde medio brillante
- Adatta a produzioni autunno-invernali per pieno campo
- Elevata resistenza allo *Stemphylium vesicarium*
- **Varietà di prossima introduzione commerciale**

Resistenze:
HR: Pe:1-18,20/Sv
IR: Pe:19

Completano la gamma varietà a crescita veloce:

- Willet RZ F1
- Bufflehead RZ F1
- Hornbill RZ F1
- Platypus RZ F1
- Pizote RZ F1
- Salamander RZ F1

Varietà a crescita media



New! Galago RZ F1

- Varietà a portamento eretto
- Foglia ovale, liscia, di colore verde scuro
- Adatta alle produzioni autunno-invernali in serra e pieno campo
- Elevata resistenza allo *Stemphylium vesicarium*

Resistenze:
HR: Pe:1-20/Sv

New! Diamondback RZ F1 (51-SE736)

- Foglia rotondeggiante, semi-bollosa, di colore verde scuro
- Adatta alle produzioni autunnali e primaverili, di serra e pieno campo
- Elevata resistenza allo *Stemphylium vesicarium*
- **Varietà di prossima introduzione commerciale**

Resistenze:
HR: Pe:1-18,20/Sv

Nasua RZ F1

- Varietà a portamento eretto
- Foglia rotonda, liscia, di colore verde scuro brillante
- Varietà precoce per produzioni in pieno campo e serra, in autunno ed inverno
- Elevata resistenza allo *Stemphylium vesicarium*

Resistenze:
HR: Pe:1-9,11-16,18-20/Sv
IR: Pe:10,17

Completano la gamma varietà a crescita media:

- Warthog RZ F1
- Aardvark RZ F1
- Kodiak RZ F1
- Meerkat RZ F1
- Sunangel RZ F1
- Tarsier RZ F1
- Parakeet RZ F1
- Bonnetehead RZ F1
- Lizard RZ F1
- Bonobo RZ F1
- **Red Tabby RZ F1**



Varietà a crescita lenta

Yakalo RZ F1

- Varietà vigorosa, con elevata tenuta alla salita a seme
- Foglia ovale, semi-bollosa, di colore verde scuro
- Varietà adatta a produzioni primaverili, estive ed autunnali, di serra e pieno campo
- Elevata resistenza allo *Stemphylium vesicarium*

Resistenze:
HR: Pe:1-3,5-19/Sv
IR: Pe:4

Budgerigar RZ F1

- Varietà vigorosa
- Foglia ovale, bollosa, di colore verde medio, brillante
- Adatta alle produzioni primaverili-estive di pieno campo
- Elevata resistenza allo *Stemphylium vesicarium*


Resistenze:
HR: Pe:1-9,11-18,20/Sv
IR: Pe:10




Completano la gamma varietà a crescita lenta:

- **Boxfish RZ F1**
- **Donkey RZ F1**
- **Cugoe RZ F1**
- **Woodpecker RZ F1**

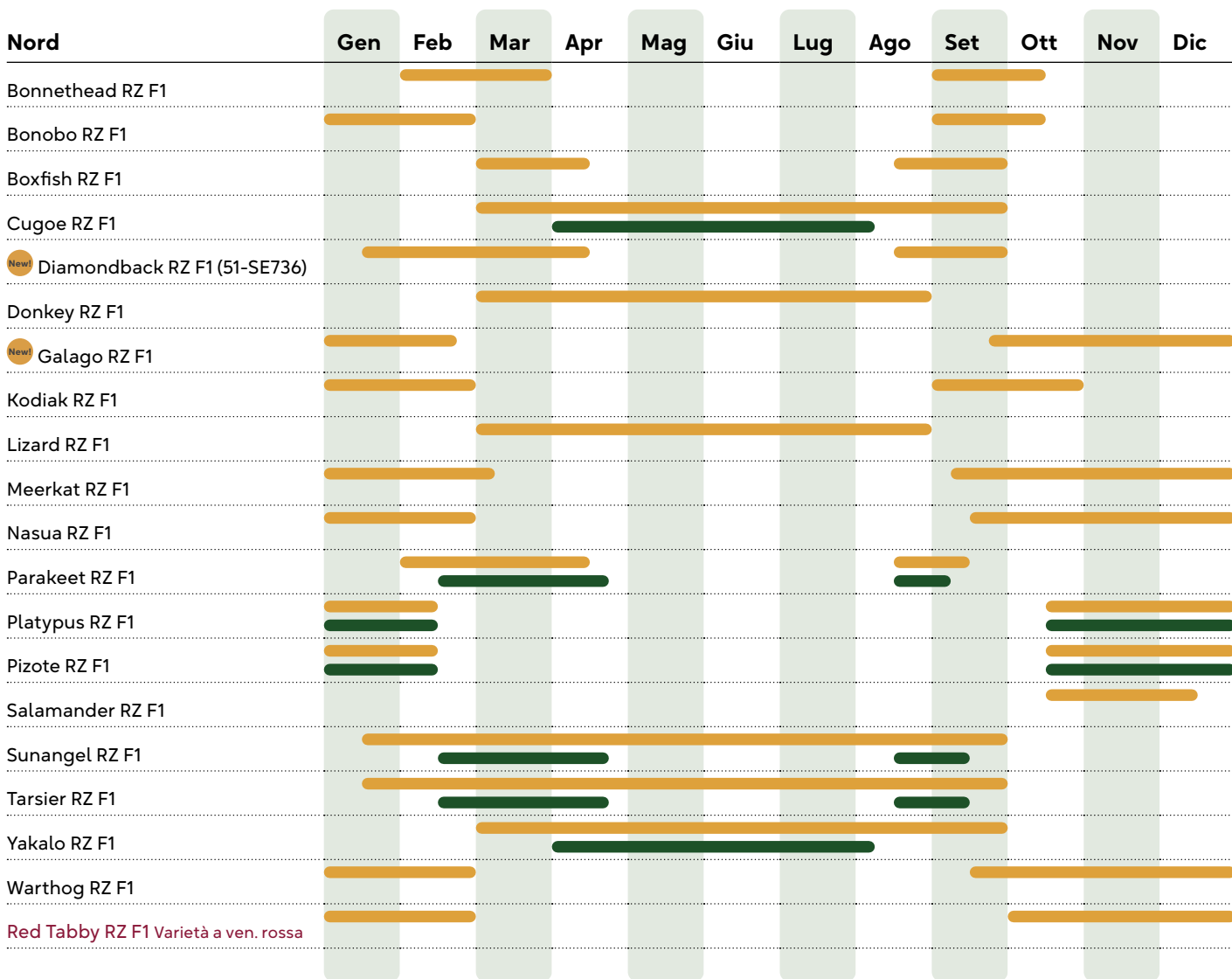
Resistenze e Precocità

Crescita veloce	Resistenze	Crescita	Foglia	Colore
 Shearwater RZ F1 (51-IN539)	HR: Pe:1-18,20/Sv IR: Pe:19	8	liscia	6
Willet RZ F1	HR: Pe:1-20/Sv	9	liscia	7
Bufflehead RZ F1	HR: Pe:1-15,17,20	9	liscia	7
Hornbill RZ F1	HR: Pe:1-7,9,11-18,20/Sv IR: Pe:8	9	liscia	8
Platypus RZ F1	HR: Pe:1-15,17,20	8	semi-bollosa	6
Pizote RZ F1	HR: Pe:1-20	8	semi-bollosa	6
Salamander RZ F1	HR: Pe:1-9,11-20/Sv IR: Pe:10	8	liscia	8

Crescita media	Resistenze	Crescita	Foglia	Colore
 Diamondback RZ F1 (51-SE736)	HR: Pe:1-18,20/Sv	7	bollosa	7
 Galago RZ F1	HR: Pe:1-20/Sv	7	liscia	7
Warthog RZ F1	HR: Pe:1-18,20/Sv	7	liscia	7
Aardvark RZ F1	HR: Pe:1-19/Sv IR: Pe:20	7	liscia	8
Nasua RZ F1	HR: Pe:1-9,11-16,18-20/Sv IR: Pe:10,17	7	liscia	8
Kodiak RZ F1	HR: Pe:1-20/Sv	7	liscia	7
Meerkat RZ F1	HR: Pe:1-15,17,20	7	liscia	6
Sunangel RZ F1	HR: Pe:1-9,11-20/Sv IR: Pe:10	7	semi-bollosa	7
Tarsier RZ F1	HR: Pe:1-7,9,11-20/Sv IR: Pe:8,10	7	semi-bollosa	8
Parakeet RZ F1	HR: Pe:1-14,16,20/Sv IR: Pe:15,17,18	6	semi-bollosa	7
Bonnethead RZ F1	HR: Pe:1-7,9,11-18,20/Sv IR: CMV/Pe:8,10,19	7	semi-bollosa	6
Lizard RZ F1	HR: Pe:1-15,17,20	6	liscia	7
Bonobo RZ F1	HR: Pe:1-7,9,11-18,20/Sv IR: Pe:8,10	6	liscia	7
Red Tabby RZ F1 Varietà a ven. rossa	HR: Pe:1-9,11-13,20/Sv IR: Pe:10	7	liscia	7

Crescita lenta	Resistenze	Crescita	Foglia	Colore
Boxfish RZ F1	HR: Pe:1-19/Sv IR: Pe:20	5	liscia	7
Donkey RZ F1	HR: Pe:1-11,13,15,16,18,20	5	semi-bollosa	7
Yakalo RZ F1	HR: Pe:1-3,5-19/Sv IR: Pe:4	4	semi-bollosa	7
Cugoe RZ F1	HR: Pe:1-6,8,9,11-17,19/Sv	4	semi-bollosa	7
Budgerigar RZ F1	HR: Pe:1-9,11-18,20/Sv IR: Pe:10	4	semi-bollosa	6
Woodpecker RZ F1	HR: Pe:1-15,17,20 IR: Pe:18	3	liscia	7

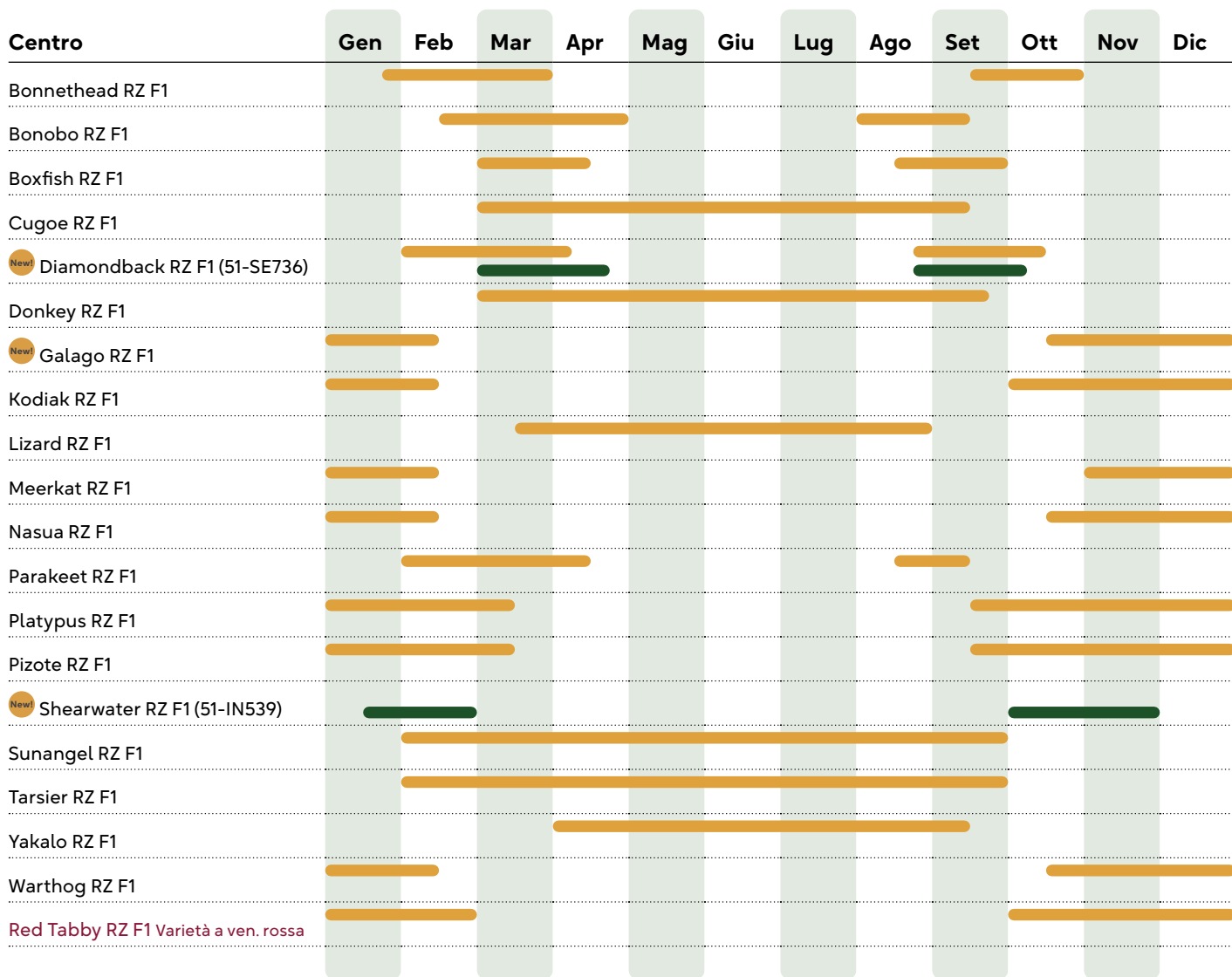
Periodi di semina



Orange Semina in serra Dark Green Semina in pieno campo

Babyleaf

Periodi di semina



■ Semina in serra ■ Semina in pieno campo

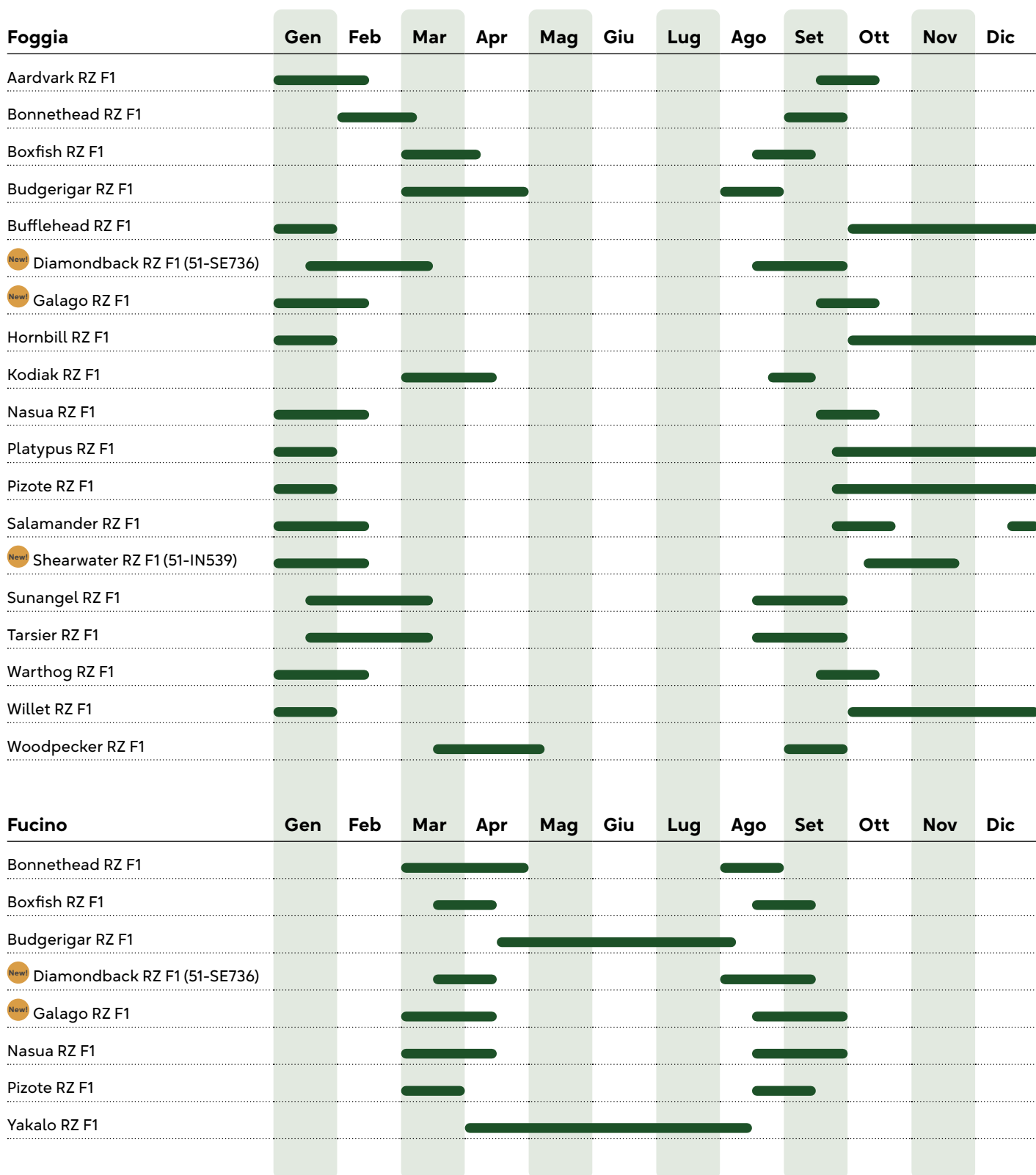
Periodi di semina



— Semina in serra
 — Semina in pieno campo

Babyleaf

Periodi di semina



 Semina in serra  Semina in pieno campo



Legenda

Nome scientifico	Nome comune	Codice resistenza
<i>Peronospora effusa</i>	Peronospora dello spinacio	Pe
<i>Stemphylium vesicarium</i>	Maculatura fogliare dello spinacio	Sv
Cucumber mosaic virus	Virus del mosaico del cetriolo	CMV

Resistenze	Crescita	Salita a seme	Colore
HR = elevata	1 = lenta	1 = lenta	1 = chiaro
IR = intermedia	9 = veloce	9 = veloce	9 = scuro

L'international Working Group on Peronospora in spinach (IWPG) ha denominato una nuova razza di *Peronospora effusa*: l'isolato RZ2331B identificato in Francia, denominato Pe:20.

Il programma di miglioramento spinacio di Rijk Zwaan offre già un'ampia gamma di varietà resistenti al nuovo isolato Pe:20.

Per ulteriori informazioni sui prodotti e sulle resistenze,
scansiona il codice QR:



CPVRs: Privativa comunitaria per ritrovati vegetali richiesta o concessa (CPVRs). La produzione o riproduzione di costituenti varietali protetti da CPVRs necessita dell'autorizzazione del titolare. Informazioni aggiornate sul CPVRs sono disponibili al sito www.cpvo.europa.eu. È importante evidenziare che la specificità degli organismi nocivi può variare a seconda della stagione e dell'area, che dipende da fattori ambientali e che possono emergere nuovi biotipi o nuove razze di organismi nocivi in grado di superare la resistenza. Le descrizioni, le illustrazioni, i consigli colturali e qualsiasi altra informazione, per esempio sulle date di scadenza, di semina, di trapianto e di raccolta, sotto qualsiasi forma compaiano, si basano nel modo più preciso possibile su quanto rilevato dalle prove e dalla pratica. È esclusa qualsiasi responsabilità da parte di Rijk Zwaan Italia per eventuali difformità manifestatesi nel prodotto coltivato rispetto a quanto indicato nelle descrizioni, illustrazioni ed informazioni. È una precisa responsabilità dell'Acquirente conservare il seme in modo appropriato così come valutare se i prodotti sono adatti al tipo di coltivazioni che si intendono effettuare ed alle condizioni ambientali.

La versione originale in lingua inglese prevale su ogni altra traduzione (www.rijkszwaan.com)

Rijk Zwaan Italia s.r.l.

Via Commenda, 7

40132 Bologna (BO)

T +39 051 414 8210

rijkszwaanitaly@rijkszwaan.it

www.rijkszwaan.it