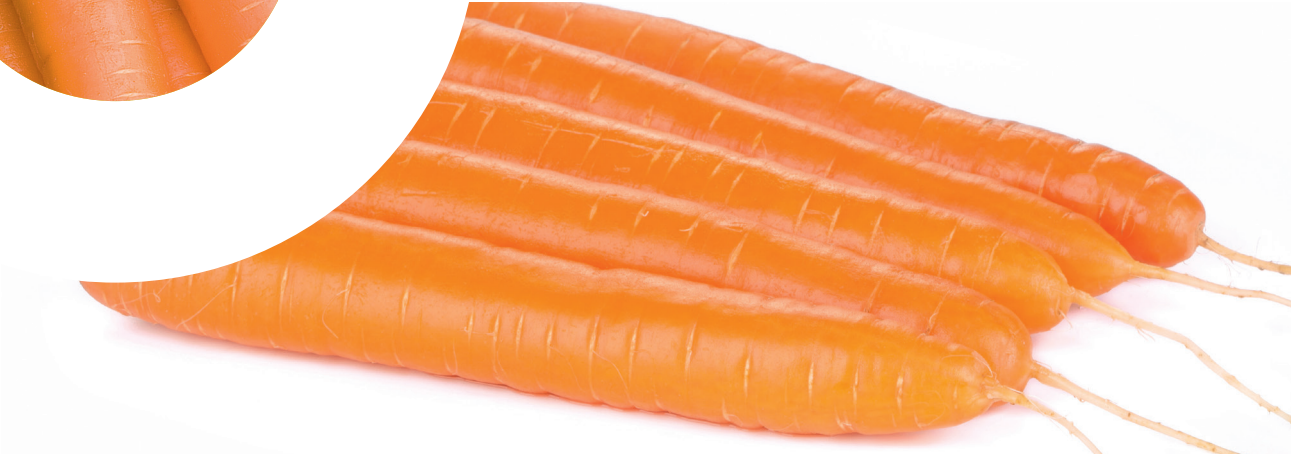


Fidra RZ F1

Waschmöhre



Fidra RZ F1 (55-205)

Produktinformation

- mittelfrühe Waschmöhre mit einem Gewicht von 50–200 g
- Entwicklungszeit beträgt ca. 110 Tage
- Aussaatzeitraum von Ende Februar bis Ende Juni
- empfohlene Aussaatstärke 1,2–1,8 Mio. Korn/ha
- zylindrischer, schnell abstumpfender Möhrenkörper, ca. 18–20 cm
- sehr uniforme Möhre in Länge und Durchmesser
- aufrechtes und mittellanges Laub optimal für die maschinelle Ernte
- glatte Möhrenoberfläche
- dunkelgrüne Laubfarbe mit hoher Feldtoleranz gegen pilzliche Krankheiten
- hohe Nettoerträge je Lagereinheit
- beste Resultate auf leichten bis mittelschweren Böden

Marktinformation

- leuchtende und glänzende Farbe in der Verpackung
- Kühlungslagerung bis weit in den Februar möglich
- ganzjährige Marktbelieferung durch Sommeranbau in Nordeuropa und Winteranbau in Südeuropa möglich



Verbraucher- und Verarbeitungsinformation

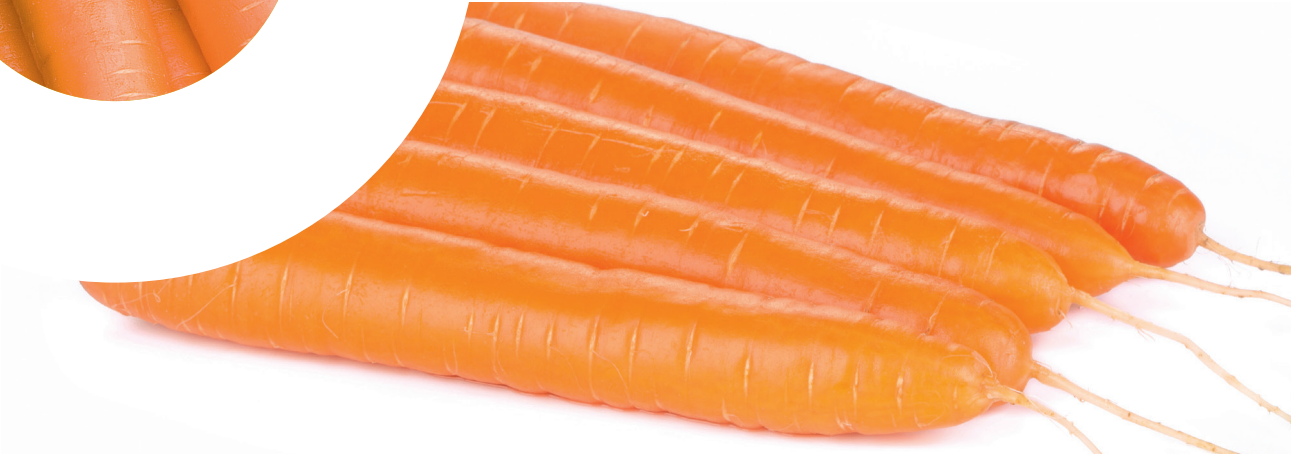
- milder Geschmack
- gleichmäßig durchgefärbter Möhrenkörper
- hohe Karotin- und Brixwerte



Für weitere Informationen zu unseren Resistenzen besuchen Sie unsere Website unter www.rijkszwaan.de, Produkte, Resistenzdefinitionen, Beschreibungen, Illustrationen, Anbauempfehlungen und andere Informationen gleich welcher Form von Rijk Zwaan, wie z. B. Haltbarkeitsangaben, Aussaat-, Pflanz- und Erntetermine, beruhen so exakt wie möglich auf Praxis- und Versuchserfahrungen. Wie auch immer, Rijk Zwaan lehnt in jedem Fall die Verantwortung für Schäden, die aus der Nutzung solcher Beschreibungen, Illustrationen, Anbauempfehlungen oder Informationen resultieren, ab. Der Käufer/Produzent ist selbst für eine fachgerechte Lagerung des Saatgutes verantwortlich und muss selbst entscheiden, ob Produkte und Anbauempfehlungen für den beabsichtigten Anbau unter lokalen Bedingungen geeignet sind. Die Produktabbildungen in Katalogen/Leaflets, im Internet oder anderen Veröffentlichungen zeigen den Sortentyp der jeweiligen Sorte und nicht die Sorte als solche. Diese Abbildungen geben keine Garantie, weder ausdrücklich noch implizit, auf die Ernteergebnisse. (d1312)

Fidra RZ F1

Wash carrot



Fidra RZ F1 (55-205)

Product information

- medium-early wash carrot with a weight of 50–200 grams
- development period of about 110 days
- sowing period from late February to late June
- recommended sowing density 1.2–1.8 million seeds/ha
- cylindrical and quite blunt tipped, appr. 18–20 cm
- very uniform root in length and diameter
- upright, medium-long foliage ideally suited for mechanical harvest
- smooth roots
- dark-green foliage, strong against fungal diseases
- high net yield per storage unit
- excellent results on light to medium-heavy soil

Market information

- attractive and glossy colour in unit of packaging
- suitable for cool storage far into February
- year-round supply to the market due to summer cultivation in Northern Europe and winter cultivation in Southern Europe

Consumer and processing information

- mild taste
- even internal and external colouring of the root
- high carotene and Brix value



For more information on our resistances, please view www.rijkszwaan.com, button Marketing Statements.

Rijk Zwaan's descriptions, illustrations, growing advice and any other information in whatever form for example on expiry, sowing, planting and harvesting dates are based as precisely as possible on experiences in trials and in practice. However, Rijk Zwaan does not accept in any case liability for damages resulting from the use of such descriptions, illustrations, growing advice and information. The buyer/user itself is responsible for proper storage of the seeds and will be deemed to determine whether the products and growing advice are suitable to be used for the intended cultivations and under the local conditions. The pictures in this catalogue show the types to which the varieties as mentioned belong and not all varieties as such. These pictures do not constitute any warranty, express or implied, of crop performance. (d1312)

Sharing a healthy future

Rijk Zwaan Welver GmbH • Werler Str. 1 • D-59514 Welver • www.rijkszwaan.de

