

 Industrie

Collection

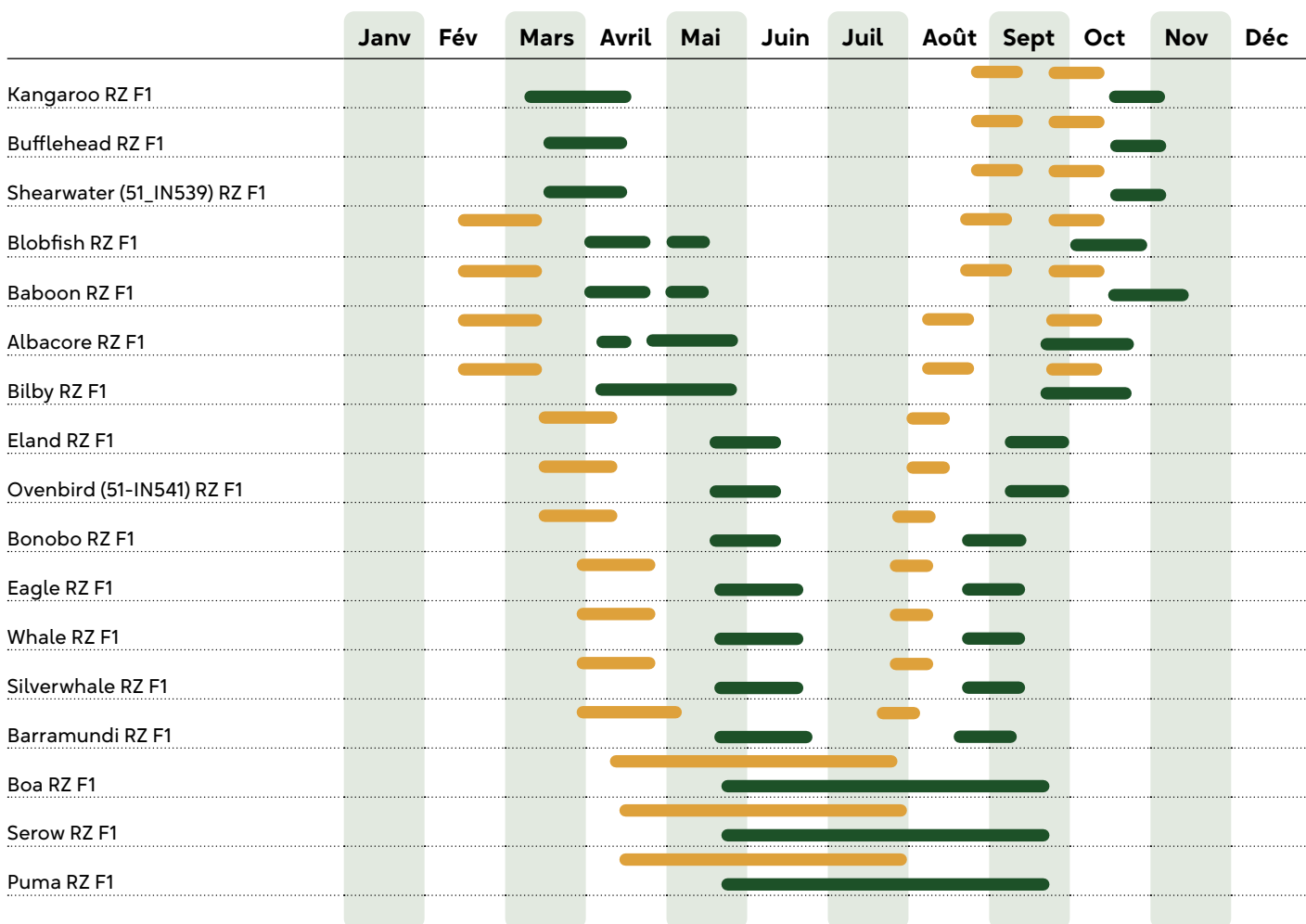
# Épinards pour l'industrie

Gamme pour professionnels 2025



# Planning de préconisation

## Europe Nord-ouest



— Semis  
— Récolte



# Codification des **résistances**

## Résistances

Variétés	HR	IR	Type
Albacore RZ F1	Pe:1-18,20/Sv		Lisse
Barramundi RZ F1	Pe:1-20/Sv		Lisse
Baboon RZ F1	Pe:1-7,9,11-18,20/Sv	Pe:8,10,19	Oriental
Bilby RZ F1	Pe:1-15,17,20	Pe:16,18,19	Lisse
Blobfish RZ F1	Pe:1-7,9,11-18,20/Sv	Pe:8,10,19	Lisse
Boa RZ F1	Pe:1-9,11,13,15,16,18,20/Sv	Pe:19	Lisse
Bonobo RZ F1	Pe:1-7,9,11-18,20/Sv	Pe:8,10	Lisse
Bufflehead RZ F1	Pe:1-15,17,20		Lisse
Eland RZ F1	Pe:1-15,17,18,20	Pe:16,19	Lisse
Eagle RZ F1	Pe:1-4,6-8,10,11,15/Sv	Pe:5,9,12-14,16-19	Lisse
Kangaroo RZ F1	Pe:1-7,9,11,13,15,16,18,20/Sv		Oriental
Ovenbird (51-IN541) RZ F1	Pe:1-20/Sv	CMV	Lisse
Puma RZ F1	Pe:1-4,7,11,15/Sv	Pe:5,6,8-10,12-14,16-19	Lisse
Serow RZ F1	Pe:1-9,11-18,20/Sv	Pe:10,19	Lisse
Shearwater (51-IN539) RZ F1	Pe:1-18,20/Sv	Pe:19	Lisse
Silverwhale RZ F1	Pe:1-9,11-16,18-20/Sv	Pe:10	Lisse
Whale RZ F1	Pe:1-9,11,12,14,16,19/Sv	Pe:10,13,15,17,18	Lisse

### Légende

Dénomination officielle	Dénomination usuelle	Code
<i>Cucumber mosaic virus</i>	Virus de la mosaïque du concombre	CMV
<i>Peronospora effusa</i>	Mildiou de l'épinard	Pe
<i>Stemphylium vesicarium</i>	Stemphyliose	Sv

# Notre spécialiste pour vous conseiller



**Filip Hermans**  
*Responsable Industrie Belgique,  
France, Pays-Bas et Royaume-Uni*  
f.hermans@rijkszwaan.be



## MENTIONS LEGALES

Ce document est destiné aux seuls professionnels de la production légumière. Nous vous prions donc de vous reporter à nos conditions générales de vente figurant sur nos documents commerciaux, en particulier sur nos tarifs. Les descriptions, les illustrations, les conseils de culture et toute autre information de Rijk Zwaan dans quelque forme que ce soit, par exemple sur les dates de péremption, les semis, les plantations et périodes de récoltes sont basés aussi précisément que possible sur les expériences acquises en pratique dans les essais. Cependant Rijk Zwaan n'accepte en aucun cas une responsabilité pour des dommages qui résulteraient de l'utilisation de telles descriptions, illustrations, conseils de culture et autres informations. L'acheteur et/ou l'utilisateur sont eux-mêmes responsables pour le stockage des semences et considéreront si les variétés et les conseils de culture sont adaptés à leurs conditions locales de culture. Les photos présentes sur nos documents commerciaux et nos tarifs montrent les types auxquels les variétés mentionnées appartiennent et non pas les variétés elles-mêmes. Ces photos ne constituent aucune garantie de performance, ni explicite ni implicite.

**Rijk Zwaan France**  
Route de la Vernède,  
30390 Aramon  
Tél : 04 66 57 49 89  
aramon@rijkszwaan.fr  
www.rijkszwaan.fr