



Brassica

Assortiment 2025-2026

Contact

Team



John Buijsman
j.buijsman@rijkzwaan.nl



Denis Desrumaux
d.desrumaux@rijkzwaan.be



Daan Heidema
d.heidema@rijkzwaan.nl



Arno van Oers
a.van.oers@rijkzwaan.nl



Koen T'Syen
k.tsyen@rijkzwaan.be

Accountmanagers Benelux



James du Preez | Plantenkwekers
j.du.preez@rijkzwaan.nl



Maarten van der Leeden | Trade & retail
m.van.der.leeden@rijkzwaan.nl



Filip Hermans | Industry
f.hermans@rijkzwaan.be

Bekijk het assortiment

Op onze nieuwe website is in een oogopslag ons assortiment te bekijken. Filter o.a. op gewastype, kleur, teeltwijze of resistentie en vindt snel een gemakkelijk een overzicht van rassen.



Nederland



België

Ga naar de website

Afkortingen

Foc 1 F.o. f.sp. conglutans = Fusarium

Mb-R Mycosphaerella brassicicola = Ringvlekkenziekte

Pb Plasmodiophora brassicae= Knolvoet

Hb Hyaloperonospora brassicae = Valse meeldauw

Xcc Xanthomonas campestris pv. campestris =
zwartnervigheid

HR Hoog resistent

IR Intermediair resistent

* Proefpillen/-zaden of commerciële pillen/zaden

Oplossingen voor telers en ketenpartners

Convenience

Rassen specifiek geschikt voor de markt van gemakkelijke, versgesneden en minimaal verwerkte groenten.

Organic

Biologische rassen van betere kwaliteit en met een hogere opbrengst.

Industry

Industrierassen bijzonder geschikt om meteen te worden verwerkt.

Pb Defense™

Bloemkoolrassen met een hoge resistentie tegen knolvoet (Pb).



Nederland



België

Lees meer over onze oplossingen voor de verschillende maatschappelijke uitdagingen

Inhoudsopgave

Wittekool	6
Spitskool	16
Rodekool	20
Savooiekool	24
Broccoli	26
Bloemkool wit	28
Bloemkool groen	36
Bloemkool paars	38
Romanesco	40
Koolrabi groen	44
Koolrabi paars	48
Zaai-, plant- en oogst- en bewaarschema	50
Resistentiedefinities	58
Disclaimer	60
Notities	61



Wittekool

Vroeg/midden

Madalya RZ F1

Zachte bladstructuur, ideaal voor koolrolletjes

Madalya is een snelgroeiende, compacte, platte wittekool die sterk is op trips. Het optimale oogsgewicht is 1,5 kg met een hoog nettogewicht aan bruikbare bladeren. De zachte bladstructuur is erg geschikt voor toepassingen in de horeca. Er zijn van één kool wel tot 25 bladeren als heel blad te gebruiken om bijvoorbeeld koolrolletjes of wraps van te maken.

- Compact
- Zeer geschikt voor toepassingen in de horeca
- Geschikt voor de verse markt

HR: Foc:1

Zaai: week 50-23 **Plant:** week 12-28 **Oogst:** week 22-40

Plantdichtheid: 45.000-55.000 planten p/ha

Groeidagen: Ca. 70-80

Sortering: 1,5 kg



Toughma RZ F1

Zeer sterk tegen barsten

Toughma is een vroege kool voor de verse markt. Onder afdekking zelfs al in juni oogstbaar. De kool is rond tot platronde en is sterk tegen barsten. De veldhoudbaarheid is erg goed. Het ras is met een hogere plantdichtheid (45.000-60.000) pl/ha ook geschikt om als minikool te telen.

- Met bedekking, oogstbaar in juni
- Goede veldhoudbaarheid
- Geschikt voor de verse markt

Zaai: week 51-16 **Plant:** week 11-22 **Oogst:** week 22-33

Plantdichtheid: 45.000-60.000 planten p/ha

Groeidagen: Ca. 70-80

Sortering: 1-2 kg



Oriema RZ

Goede veldhoudbaarheid

Oriema is een middenvroeg zomerkool voor de verse markt met nauwelijks anthocyaanvorming en een goede veldhoudbaarheid. De kool is hoogronde en heeft inwendig een fijne structuur. Door uniforme sortering mooie presentatie in dozen.

- Ovale vorm
- Middenvroeg zomerkool
- Geschikt voor de verse markt

Zaai: week 51-16 **Plant:** week 11-22 **Oogst:** week 24-35

Plantdichtheid: 40.000-50.000 planten p/ha

Groeidagen: Ca. 80-90

Sortering: 1,5-3,5 kg



Manessa RZ F1 Convenience

Zeer geschikt voor de convenience markt

Manessa is een snelgroeïende kool voor de primeurteelt onder afdekking. De kool die 2,5- 4 kg kan worden, is uitermate geschikt voor verwerking in salades of andersoortige verwerking. Dit snelle ras is relatief sterk op schot onder stressvolle omstandigheden in het voorjaar.

- Snel ras
- Sterke groeikracht in dit segment
- Sterk op schot

Zaai: week 48-2 **Plant:** week 10-14 **Oogst:** week 22-27

Plantdichtheid: 35.000-45.000 planten p/ha

Groeidagen: Ca. 70-80

Sortering: 2,5-4 kg



Swingma RZ F1 Convenience

Ronde, gezonde kool met sterke waslaag

Swingma is een vroeg groeikrachtig ras met sterke waslaag voor de oogst van snijderij-kool eind juni tot half juli. Het ras heeft een korte pit met een mild-zoete smaak. Ideaal dus voor de verwerking in salades en pakketten.

- Smakelijke kool voor convenience markt
- Sterk op schot in voorjaar
- Snel productief

Zaai: week 48-4 **Plant:** week 10-16 **Oogst:** week 25-30

Plantdichtheid: 40.000-45.000 planten p/ha

Groeidagen: Ca. 85-105

Sortering: 2,5-4 kg



Korsuma RZ F1 Convenience

Goede tripstolerantie

Korsuma is een middenvroeg ras voor de korte bewaring, dat zeer sterk is tegen trips. De kool is iets platronde, vast van structuur en heeft een fijne gelaagdheid wat hem geschikt maakt voor de verwerking in salades en groentemixen. Daardoor zeer bruikbaar voor zowel de verse- als de convenience markt.

- Platronde
- Zeer sterk tegen trips
- Geschikt voor de verse markt

HR: Foc:1

Zaai: week 1-14 **Plant:** week 14-21 **Oogst:** week 29-39

Plantdichtheid: 40.000-50.000 planten p/ha

Groeidagen: Ca. 100-110

Sortering: 2-4 kg



Laat/bewaar

Kalorama RZ F1

Gemakkelijk te schonen

Kalorama is een compacte ronde bewaarkool met een hoog soortelijk gewicht. Ook bij een hoge plantdichtheid blijft het ras uniform. Houd de koolmotjesdruk wel goed in het oog! In de herfst kan het ras direct voor de verse markt gebruikt worden, maar is het ook nog zes maanden bewaarbaar.

- Hoog soortelijk gewicht
- Hoog rendement
- Ongeveer zes maanden bewaarbaar

Zaai: week 3-18 **Plant:** week 14-24 **Oogst:** wk 33-44

Plantdichtheid: 40.000-60.000 planten p/ha

Groeidagen: Ca. 140-150

Sortering: 1,2-2,5 kg

Bewaring: Tot eind april



Flexima RZ F1

Uniformiteit bij hogere plantdichtheid

De compacte en relatief snelle Flexima kan goed op nauwere afstanden gepland worden. Ook bij een hogere plantdichtheid blijft het ras zeer uniform. Dit bewaarkooltje vindt zijn weg naar de verse markt door de uitstekende kistpresentatie voor kleinere sorteringen. Juist in doosjes is de presentatie erg mooi.

- Snel en compact kooltje.
- Ruim 6 maanden bewaarbaar.
- Zeer geschikt voor de verse markt.

HR:Foc:1

Zaai: week 3-18 **Plant:** week 14-24 **Oogst:** wk 32-43

Plantdichtheid: 45.000-60.000 pl/ha

Groeidagen: Ca. 135-140

Sortering: 1,5-2,5 kg

Bewaring: Oktober tot eind april



Foxma RZ F1

Lang bewaarbare, ronde glanzende kool

Foxma kan vanwege zijn snelle groei nog laat geplant worden om zo de hoogste tripsdruk te omzeilen. Het compacte blauwgrijze gewas is geschikt voor een zeer nauwe plantafstand waardoor het mogelijk is om een kleinere sortering te telen voor de lange bewaring voor de verse markt. De ronde, glanzende frisgroene kool heeft een zeer vaste en fijne inwendige structuur en een hoog soortelijk gewicht. Het ras is erg arbeidsvriendelijk.

- Kan nog laat geplant worden
- Compact gewas
- Voor de verse markt

HR: Foc:1

Zaai: week 3-18 **Plant:** week 14-24 **Oogst:** wk 32-44

Plantdichtheid: 50.000-65.000 pl/ha

Groeidagen: Ca. 120-130

Sortering: 1,5-2,5 kg

Bewaring: Lang (tot 6+ maanden)



Congama RZ F1

Toont sterkte op trips over meerdere jaren

Congama is erg groeikrachtig, zelfs in stressvolle en droge teelten. Door de sterke groei en de snelle koolvorming kan hij nog laat geplant worden.

Het ras is sterk op trips en heeft een vaste en fijne inwendige structuur. Congama is een snelle bewaarder.

- Sterk op trips
- Glanzend groene kleur
- Geschikt voor de verse markt

HR:Foc:1

Zaai: week 3-16 **Plant:** week 14-22 **Oogst:** week 32-42

Plantdichtheid: 33.000-50.000 pl/ha

Groeidagen: Ca. 100-120

Sortering: 2,5-4,0 kg

Bewaring: Half oktober tot eind mei



Axioma RZ F1 Convenience

Arbeidsvriendelijk gewas

Axioma geeft een zware, ronde kool met een zeer vaste en fijne inwendige structuur. De kleur is fris en glanzend groen. De plant is compact wat schonen en oogsten zeer gemakkelijk maakt. Axioma kan buiten de koelcel zonder noemenswaardig kwaliteitsverlies nog een paar maanden bewaard worden.

- Zeer vaste en fijne inwendige structuur
- Hoog soortelijk gewicht
- Flexibel in gebruik

HR:Foc:1

Zaai: week 3-18 **Plant:** week 14-24 **Oogst:** wk 32-44

Plantdichtheid: 40.000-55.000 pl/ha

Groeidagen: Ca. 130

Sortering: 1,5-4 kg

Bewaring: Tot eind juli



Storema RZ F1

Echte bewaarkool, ruim negen maanden houdbaar

Deze ultieme bewaarkool kan eventueel buiten de koelcel zonder noemenswaardig kwaliteitsverlies maanden bewaard worden. Het is een arbeidsvriendelijk ras, oogsten en schonen gaan zeer gemakkelijk. Om een regelmatige groei te garanderen, kan een extra N-bemesting soms nuttig zijn. In oktober maakt Storema vaak nog flink wat productie bij. De afzet gaat voornamelijk naar de verse markt.

- Arbeidsvriendelijk
- Frisgroene kleur en perfecte kwaliteit
- Peervormige kool met vaste en fijne inwendige kleur

Zaai: week 7-13 **Plant:** week 16-20 **Oogst:** wk 40-46

Plantdichtheid: 36.000-45.000 pl/ha

Groeidagen: Ca. 140-150

Sortering: 2,0-3,0 kg

Bewaring: Half oktober tot eind juli



Longma RZ F1

Makkelijk te schonen en weinig bewaarverlies

Longma is een zeer vegetatief groeiende bewaarkool. De trage vulling leidt tot geringere tripsschade en zorgt ook voor enige vorsttolerantie. Door het veranderende klimaat komt met dit ras veldbewaring in beeld. De kool blijft zeer lang groen in de bewaring. Longma biedt een uitbreiding van het bewaarsortiment aan het eind van het seizoen.

- Optimale oogstspreading door trage vulling
- Mooi groen product te oogsten na lange veldbewaring
- Voor de verse markt

HR:Foc:1

Zaai: week 8-12 **Plant:** week 18-21 **Oogst:** wk 44-50

Plantdichtheid: 35.000-45.000 pl/ha

Groeidagen: Ca. 150-170

Sortering: 2,0-3,0 kg

Bewaring: Half oktober tot eind juli



Missourima RZ F1 Industry

Sterke stronk voor machinale oogst

Missourima is een groeikrachtig ras dat in een relatief korte groeitijd een zeer hoge opbrengst geeft. De korte pit is een voordeel voor de industriële verwerking. Doordat het ras sterk op zijn stronk staat, is hij zeer geschikt voor machinale oogst. De ronde kool heeft inwendig een compacte bladstructuur en kan korte tijd bewaard worden.

- Geschikt voor zowel de verse- als conveniencemarkt
- Sterk tegen trips
- Arbeidsbesparend

HR:Foc:1

Zaai: week 3-16 Plant: week 14-22 Oogst: wk 40-47

Plantdichtheid: 26.000-40.000 pl/ha

Groeidagen: Ca. 140

Sortering: 2,5-4,0 kg

Bewaring: Half oktober tot eind maart



Ancoma RZ F1 Convenience

Opvallend milde koolsmaak

Ancoma is een gemakkelijke groeier met zeer gezond veldgewas en is snel te schonen. De grote bewaarkool heeft een fijne inwendige kwaliteit met dunne bladeren en fijne snit. Het ras is gewild voor verwerking in salades en groentemixen maar ook als zuurkool. De bewaarbaarheid is ca. 6 maanden.

- Na versnijden mooi wit product
- Breed toepasbaar: van convenience tot zuurkool
- Dunbladig

HR:Foc:1

Zaai: week 7-16 Plant: week 16-22 Oogst: wk 35-45

Plantdichtheid: 26.000-40.000 pl/ha

Groeidagen: Ca. 135

Sortering: 2,5-5,0 kg

Bewaring: Half oktober tot begin mei



Mucsuma RZ F1 Convenience Organic

Makkelijk te schonen en weinig bewaarverlies

Mucsuma is een makkelijke groeier. Hij moet daarom rustig opgekeek worden voor een mooie stevige plant. Het gezonde gewas is zeer sterk tegen trips en schimmelziekten wat oogstzekerheid geeft. Mede daarom zeer geschikt voor grovere bio-kool. De fijne en gladde inwendige structuur maken Mucsuma ook bij uitstek geschikt voor verwerking in de snijderij.

- Geschikt voor zowel de verse- als conveniencemarkt
- Sterk tegen trips
- Arbeidsbesparend

HR:Foc:1

Zaai: week 3-16 Plant: week 14-22 Oogst: wk 40-47

Plantdichtheid: 26.000-40.000 pl/ha

Groeidagen: Ca. 140

Sortering: 2,5-4,0 kg

Bewaring: Half oktober tot eind mei



Dulcima RZ F1 Convenience

Duurzame teelt door sterkte op trips

Dulcima is een sterke groeier met een goede waslaag. Dulcima is sterk tegen trips. Hij snijdt en schoont gemakkelijk en is geschikt voor de middenlange bewaring. De ietwat platronde kool heeft inwendig een mooie, vaste en regelmatige structuur wat hem uitermate geschikt maakt voor allerlei convenience toepassingen in de snijderij.

- Snijdt en schoont makkelijk
- Zeer productief
- Uitermate geschikt voor convenience

HR:Foc:1

Zaai: week 7-16 Plant: week 18-23 Oogst: wk 35-44

Plantdichtheid: 25.000-45.000 pl/ha

Groeidagen: Ca. 140-150

Sortering: 2,5-5,0 kg

Bewaring: Half oktober tot eind mei





Spitskool

Picolima RZ F1

Mini saladekool

Zoals de naam al verklapt is Picolima een klein kooltje. Het optimale productgewicht is ca. 250 tot 400 gram. Door de compacte groei zijn hoge plantdichtheden mogelijk. De smaak is mild en zoet met een crunchy bite. Daardoor is deze mini spitskool heel geschikt voor salades.

- Bijzondere smaak en crunchy bite
- Mixverpakking mogelijk met bijvoorbeeld mini bindslatypes
- Receptuur beschikbaar voor verspakketten

Zaai: wk 2-27 **Plant:** wk 13-32 **Oogst:** wk 21-43

Plantdichtheid: 100.000-160.000 pl/ha

Groeidagen: Ca. 50-65

Sortering: 250-400 g



Sonsma RZ F1

Zeer smakelijke spitskool

Sonsma is een mooie primeur spitskool, zeer geschikt voor teelt onder afdekking in het voorjaar. Het ras heeft een korte pit en de inwendige kleur is mooi frisgeel. Deze zeer smakelijke zoete kool is meest geschikt voor de versmarkt.

- Korte pit
- Frisgele kleur
- Voor vers en convenience

Zaai: week 51-25 **Plant:** week 9-30 **Oogst:** wk 20-40

Plantdichtheid: 50.000 pl/ha

Groeidagen: Ca. 60

Sortering: 1,0-1,25 kg



Tourima RZ F1

Kan ook als babykool gebruikt worden

Tourima heeft een mooi gesloten punt en een fijne rib. De inwendige structuur is mooi fijn en de kool heeft een goede verdeling van groen, geel en wit. Boven de 1 kilo vult de kool vooral van onderuit. Hij is sterk tegen barsten en heeft door zijn goede veldhoudbaarheid een lang oogstvenster. Het ras is niet gevoelig voor zwarte spikkels na korte bewaring. Met een hoge plantdichtheid (100.000 pl/ha) kan Tourima ook voor minikool van ca. 250-350 gram gebruikt worden. Dan wel 50-60% krupper bemesten. Geschikt voor afzet op de verse markt.

- Fijne rib
- Snel gevuld
- Goede veldhoudbaarheid

Zaai: week 3-25 **Plant:** week 14-30 **Oogst:** wk 26-44

Plantdichtheid: 40.000-60.000 pl/ha

Groeidagen: Ca. 65-70

Sortering: 0,25-1,25 kg



Teama RZ F1

Mooie frisgroene kool voor de verse markt en verwerking

Teama is vanwege de hoge opbrengst en mooie inwendige kwaliteit een ideaal ras voor de snijderij in voorjaars- en zomerteelten. Boven de 1 kilo vult de kool vooral van onderuit.

- Hoge opbrengst.
- Goede inwendige kwaliteit
- Ideaal product voor de snijderij

Zaai: week 52-20 **Plant:** week 11-26 **Oogst:** wk 23-35

Plantdichtheid: 40.000-50.000 pl/ha

Groeidagen: Ca. 65-70

Sortering: 1,5-2,0 kg



Lincma RZ F1

Uitstekende houdbaarheid

Lincma groeit makkelijk en heeft een mooi donkergroen gewas. De kool zelf is frisgroen en slank waardoor hij prima geschikt is voor verpakking in krimpfolie. De houdbaarheid is uitstekend, zowel op het veld als in de winkel. Vanwege zijn snelheid, groeikracht en goede veldhoudbaarheid, kan Lincma ook gebruikt worden voor vroege convenience teelten.

- Behoudt slanke vorm
- Mooi gesloten top
- Geschikt voor verpakking in krimpfolie

Zaai: week 3-25 **Plant:** week 14-30 **Oogst:** wk 26-44

Plantdichtheid: 40.000-50.000 pl/ha

Groeidagen: Ca. 70

Sortering: 0,8-1,5 kg



Lincma RZ F1
Frisgroen en slank



Rodekool

Vroeg/midden

Redma RZ F1 Convenience Industry

Zomerras voor snelle kilo's

Redma is flexibel inzetbaar op verschillende plantafstanden en heeft een lang oogsttraject. In voorjaarsplantingen kan vanaf eind juni verse markt kool gesneden worden. Bij een plantdichtheid rond 33.000 pl/ha geeft het ras vanaf september kolen van ca. 4 kg.

- Vroege productie in het seizoen voor industrie
- Hoogronde vorm en mooie inwendige kleur
- Lang oogsttraject

Zaai: wk 52-18. **Plant:** wk 11-24. **Oogst:** wk 27-40

Plantdichtheid: 30.000-50.000 pl/ha

Groeidagen: Ca. 75-110

Sortering: 1,5-4kg



Rexoma RZ F1

Mooie ronde kool voor de verse markt

Rexoma heeft een korte pit en een mooie donkerrode kleur. Onder droge omstandigheden en ook op lichte gronden presteert hij goed. Het ras kan nog laat geplant worden voor middellange bewaarkool en is dan nog vier maanden bewaarbaar.

- Mooie ronde kool
- Korte pit
- Prachtige inwendige kwaliteit

Zaai: wk 8-18. **Plant:** wk 16-24. **Oogst:** wk 31-41

Plantdichtheid: 35.000-45.000 pl/ha

Groeidagen: Ca. 125

Sortering: 1,5-3,0kg

Bewaring: tot eind januari



Laat/bewaar

Resima RZ F1

Makkelijk te oogsten

Resima is een relatief snel ras dat goed te bewaren is. De ronde kool heeft een zeer mooie waslaag en is in- en uitwendig prachtig donkerrood. Het ras is makkelijk te oogsten. Bij planten op een nauwere afstand is Resima voor kleinere kooltjes ook heel geschikt voor de biologische verse markt.

- Mooie waslaag
- In- en uitwendig prachtige donkerrode kleur
- Flexibel ras

Zaai: week 4-19 **Plant:** week 13-24 **Oogst:** week 32-44

Plantdichtheid: 40.000-60.000 pl/ha

Groeidagen: Ca. 130

Sortering: 1,25-3,0kg

Bewaring: tot begin juni



Futurima RZ F1



Mooie intensrode kleur

Futurima is een productief ras met een hoog soortelijk gewicht. De kool is hoogronde van vorm en heeft een uitstekende inwendige kwaliteit met een fijne structuur. De veldhoudbaarheid en bewaarbaarheid zijn erg goed. Het ras is erg geschikt voor diepvriesverwerking en drogen.

- Sterk tegen trips
- Productief
- Voor verse markt en industrie

Zaai: week 9-15 **Plant:** week 18-22 **Oogst:** week 40-48

Plantdichtheid: 25.000-45.000 pl/ha

Groeidagen: Ca. 140

Sortering: 3,0-5,0 kg

Bewaring: tot eind mei



Resima RZ F1

Prachtige donkerrode kleur



Futurima RZ F1

Uitstekende inwendige kwaliteit



Savooiekool

Madlene RZ F1 Industry

Sterk vullend voor goede industrie opbrengst

Madlene heeft een frisgroene kleur en een sterke waslaag. De schone onderkant, korte pit en inwendig mooie mix van groen en geel maken het een zeer gewild ras voor de hersteelt. De kool vult snel en heeft een hoog soortelijk gewicht en is daardoor uitstekend geschikt voor prepacking voor de verse markt en geeft een goed rendement in de diepvriesindustrie. Naarmate er later wordt geoogst zal de kool vaster worden en de inwendige structuur gladder.

- Makkelijke groeier
- Sterke waslaag
- Goede veldhoudbaarheid

HR: Foc:1

Zaai: wk 17-23 **Plant:** wk 23-28 **Oogst:** wk34-43

Plantdichtheid: 30.000-45.000 pl/ha

Groeidagen: Ca. 85-100

Sortering: 1,2-3,5 kg



Maurice RZ F1

Mooie ronde kool met korte pit voor overwintering

Maurice is een traagvullende savooiekool voor de winter- of overwinteringsteelt. De fijngelaagde structuur en gele vulling vormen een mooi contrast met het donkergroene buitenblad. Door de sterke waslaag en trage vulling is Maurice goed vorsttolerant. In daarvoor geschikte gebieden kan hij als veldgewas bewaard worden. Ook geschikt om in een koelcel in ijs te bewaren tot begin april.

- Geschikt voor de winter- of overwinteringsteelt
- Compacte, fijngelaagde structuur en gele vulling
- Goede veldbewaring

HR: Foc:1

Zaai: wk 17-22 **Plant:** wk 22-27 **Oogst:** wk 44-50

Plantdichtheid: 30.000-40.000 pl/ha

Groeidagen: Ca. 150

Sortering: 1,2-2,5 kg





Broccoli

Neliam RZ F1

Goede kwaliteit na oogsten

Neliam is een mooi uniform ras dat sterk is tegen holle stronken. De schermopbouw is erg mooi met uniforme knoppen. Door het opgaande gewas en de goede pelbaarheid is het ras snel oogstbaar. De kwaliteit na oogsten is erg goed.

- Opgaand gewas
- Snel oogstbaar
- Uniforme oogst

HR: Foc:1

Teeltperiode: Voorjaar en zomer

Zaai: wk 51-10 **Plant:** wk 13-24 **Oogst:** wk 24-35

Groeidagen: Ca. 78 (vroeg zomer), 70 (zomer)



Larsson RZ F1 Industry

Mooi vast scherm

Door het sterke wortelgestel kan Larsson met minder stikstof toe en geeft dan makkelijk een 500-grams scherm. Het ras is sterk tegen schermrot en doorwas. De zeer vaste ronde roosjes hebben een diepe donkergroene kleur. Het blad breekt snel wat oogsten vergemakkelijkt.

- Mooie combinatie van zwaar scherm en makkelijke oogst
- Zeer goede bewaarbaarheid
- Zowel voor de verse markt als voor industrie

HR: Foc:1

Teeltperiode: Voorjaar, zomer en herfst

Zaai: wk 9-26. **Plant:** wk 17-31 **Oogst:** wk 26-44

Groeidagen: Ca. 81 (vroeg zomer), ca. 72 (zomer), tot 80 (herfst)





Bloemkool

Wit

Prudentia RZ F1

Mooie presentatie

Prudentia is mooi opgericht en heeft een gezond gewas. Het ras blinkt uit in zelfdekkendheid in het voorjaarssegment. Voor de weeuwenteelt moet er ruim voor de kortste dag gezaaid worden. Prudentia is zowel voor de kas- als vollegrondsteelt geschikt. Uit de herfstkasteelt zal het product rond eind december beschikbaar zijn, uit de voorjaarskasteelt medio april. De mooie witte bloemkool heeft een hoog percentage klasse I (dubbel extra).

- Zeer zelfdekkend voor een voorjaarsras
- Uniforme oogst
- Hoog percentage klasse I (dubbel extra)

Teeltperiode: Voorjaar en herfst, kasteelt. Weeuwen- en vrijsterteelt in de vollegrond

Zaai: wk 40-43, 52-2 **Plant:** wk 10-14 **Oogst:** wk 20-25

Groeidagen: Ca. 78



Arienzo RZ F1

Sterk tegen scheuren

Arienzo is een sterke groeier en is daardoor ook geschikt voor taai groeiende gronden. Vanwege zijn groeihoogte kan er rustig bemest worden (max 200 kg N/ha). Arienzo kan op kleinere perskluiten en diverse traymaten uitgeplant worden. Het zeer opgerichte en brede blad maakt het ras goed zelfdekkend. Zowel handmatig dekken als met de naaimachine gaan eenvoudig. Arienzo geeft een vlakke witte kool die mooi presenteert.

- Groeikrchtig
- Zeer opgericht breed blad
- Vlakke witte kool

Teeltperiode: Voorjaar. Late weeuwen- en vroege vrijsterteelt

Zaai: wk 50-10 **Plant:** wk 12-17 **Oogst:** wk 23-28

Groeidagen: Ca. 78-88



Stabilis RZ F1

Zeer opgerichte groeiwijze

Stabilis kenmerkt zich door een zeer opgerichte groeiwijze en sterke groeikracht. Daarom gedijt het ras ook goed op zware, taai groeiende grond. Meest geschikt voor de voorzomer, met zaaisels vanaf december op diverse traymaten. Door zijn opgerichtheid verloopt dekken of naaien vlotjes, waarna een zeer witte vaste kool geoogst kan worden.

- Lage oogstkosten
- Uniform
- Makkelijk te dekken of naaien

Teeltperiode: Zomer

Zaai: wk 2-11 **Plant:** wk 13-18 **Oogst:** wk 25-31

Groeidagen: Ca. 73-78



Chambord RZ F1

Uiterst degelijke zomerkwaliteit, sterk tegen schift

Chambord valt op door zijn forse bladeren, de snelheid en een zeer uniforme oogst. Door goede koolzetting onder warme temperaturen oogst kan in een vlak schema een mooie zomerkool geoogst worden. Chambord is zwaar en sterk op schift.

- Zeer forse groeier, waardoor op stikstof bespaard kan worden
- Zeer uniforme oogst
- Zeer degelijke zomerkwaliteit

Teeltperiode: Zomer.

Zaai: wk 2-19. **Plant:** wk 14-26 **Oogst:** wk 26-37

Groeidagen: Ca. 68-75



Ormonde RZ F1 ★ Industry

Makkelijk te oogsten

Ormonde heeft een mooie combinatie van snelheid en zelfdekkendheid. De koolgrootte is door de zelfdekkendheid goed te zien en daardoor ook makkelijk te oogsten.

- Combineert snelheid met goede zelfdekkendheid
- Stabiele groei duur
- Uniforme oogst

Teeltperiode: Zomer en vroege herfst.

Zaai: wk 11-22 **Plant:** wk 18-27 **Oogst:** wk 28-38

Groeidagen: Ca. 65-72 (zomer) tot 80 (vroege herfst)



Chambord RZ F1
Zeer uniforme oogst



U bent de grootste
expert op uw veld



Gezonder
gewas



Hogere
opbrengsten



Uniforme
oogst

Ontdek de voordelen van Pb Defense op
www.rijkswaan.nl/page/pb-defense

Paxton RZ **Pb Defense™**

Uitstekende zelfdekbaarheid

Paxton is ons eerste knolvoetresistente industrieras voor zomer en herfst. Het combineert een vaste roosopbouw en hoog soortelijk gewicht met een uniforme oogst. Het gewas is fors en zeer zelfdekkend, waardoor een lange veldhoudbaarheid mogelijk is.

- Betrouwbare koolkwaliteit in hete weersomstandigheden
- Zeer zelfdekkend
- Vaste koolopbouw, harde, witte en ronde roosjes

HR: Pb: 0,1,3

Teeltperiode: Zomer en herfst

Zaai: wk 5-21 **Plant:** wk 13-27 **Oogst:** wk 24-39

Groeidagen: Ca. 75 (zomer) tot 80 (herfst)



Jonsson RZ F1

Gezond gewas en makkelijk oogstbaar

Jonsson is ons nieuwste en meest flexibel inzetbare ras, van vroege zomer tot laat in de herfst. Het combineert een mooie zomerkwaliteit met een gezond herfstgewas. Sterk tegen diverse schimmelziektes. Het compacte gewas en de zeer goede zelfdekbaarheid zorgen voor weinig en snel werk en een prachtige presentatie in de kist.

- Zeer flexibel in gebruik
- Prachtige presentatie met sterke groene delen
- Tot eind oktober gezond door sterke waslaag

HR: Hb

Teeltperiode: Zomer en herfst

Zaai: wk 5-24 **Plant:** wk 15-29 **Oogst:** wk 26-44

Groeidagen: ca. 76 (hoog zomer) tot 95 (vroege zomer en late herfst)



Dexter RZ F1 Convenience Industry

Zeer flexibel inzetbaar voor zowel vers- als industrieteelt

Dexter is een vertrouwd en flexibel ras en kan zowel in de zomer als herfst gebruikt worden. Het is een makkelijke groeier, die op diverse gronden goed tot zijn recht komt. Voor topopbrengsten in de verwerkende industrie is een optimale vochthuishouding een voorwaarde. Maar ook in stressvolle jaren is gebleken dat Dexter zijn mannetje staat. De opvallend mooie kool is een pluspunt voor de verse markt.

- Makkelijke groeier
- Snelheid, uniforme oogst en hoog bruto roosgewicht geven een goed rendement voor de industrieteelt
- Opvallend mooie koolvorm

Teeltperiode: Zomer en herfst

Zaai: wk 11-24 **Plant:** wk 18-31 **Oogst:** wk 28-44

Groeidagen: Ca. 75 (midzomer) tot 85 (herfst)



Milandes RZ F1

Sterk voor de late herfst

Voor het einde van het seizoen met oogst in November hebben we Milandes beschikbaar. Een opgericht ras met een sterk wortelgestel. De sterke waslaag houdt het gewas gezond in natte donkere omstandigheden. Milandes geeft een hoogronde kool met mooie presentatie.

- Sterke waslaag geeft gezond gewas
- Opggericht gewas oogst gemakkelijk
- Hoogronde voor mooie presentatie

Teeltperiode: Zomer

Zaai: wk 24-26 **Plant:** wk 29-31 **Oogst:** wk 44-49

Groeidagen: Ca. 105-115



Dexter RZ
Flexibel inzetbaar



Milandes RZ
Fors en gezond



Bloemkool

Groen

Vitaverde RZ F1

Zeer flexibel ras

Vitaverde is al sinds jaar en dag het meest betrouwbare groene bloemkoolras voor het hele seizoen. Reeds in een weeuwenteelt geeft het een goed resultaat. Het ras is goed planbaar, sterk tegen schift en doorwas, makkelijk oogstbaar en geeft een degelijke kwaliteit. De smaak is vol en zoetig te noemen.

- Het enige ras met prima zomerkwaliteit
- Degelijke constante kwaliteit
- Uitzonderlijke smaak

Teeltperiode: Voorjaar, zomer, vroege herfst

Zaai: wk 42-24 **Plant:** wk 10-28 **Oogst:** wk 22-40

Groeidagen: Ca. 68 (hoog zomer) tot max. 85 (vroeg voorjaar en herfst)



Gilverde RZ F1

Zeer opgaand gewas

Gilverde is met zijn snelheid, zeer donkere kleur en opgericht gezond gewas de ideale groene bloemkool voor de herfstteelt. Bij plantingen gedurende de hele maand juli is er vanaf half september zeer kostenefficiënt een mooie bak kool te oogsten.

- Sterke onderkant
- Gezond gewas, vraagt weinig bespuitingen
- Uniforme oogst

Teeltperiode: Herfst

Zaai: wk 20-26 **Plant:** wk 26-31 **Oogst:** wk 36-43

Groeidagen: Ca. 70-80





Bloemkool

Paars

Lavender RZ F1 Convenience Industry

Zeer gezond gewas

Lavender is onze eerste eerste paarse bloemkool en direct een zeer breed inzetbare. Voor januari en februari raden wij zaaisels voor een koude opkweek af i.v.m. hartloosgevoeligheid. Opvallend is dat Lavender een goede zelfdekbaarheid combineert met een mooie en egaal donkerpaarse kleur. De vaste, ronde paarsblauwe roosjes presenteren zich mooi op het bord. Ook inzetbaar als convenience product.

- Sterke waslaag
- Inwendig sterke kleur en ronde roos geven topkwaliteit
- Onderscheidend product voor zowel voor de verse- als industriemarkt

Teeltperiode: Voorjaar, zomer, vroege herfst

Zaai: wk 9-23, 41-44 **Plant:** wk10-12, 15-28

Oogst: wk 22-42

Groeidagen: Ca. 70-80





Romanesco

Puntoverde RZ F1

Zeer flexibel toepasbaar

Puntoverde is een zeer gezond en groeikrchtig ras. Dus bemest voor de voorzomer rustig (max. 200 kg N/ha). Uniek is de kwaliteit in voorjaar en zomer. De hardgroene kool is zwaar, weinig kwetsbaar en heeft een uitstekende veldhoudbaarheid. De mooie, vaste roosjes zijn erg geschikt voor industriële verwerking.

- Enige goede romanesco voor voorjaars- en zomerteelt
- Ongevoelig voor valse meeldauw in de kool
- Ook als minikool zeer mooi product

IR: Mb

Teeltperiode: Voorjaar, zomer, vroege herfst

Zaai: wk 42-26 **Plant:** wk 12-31 **Oogst:** wk 24-44

Groeidagen: Ca. 75 (zomer), 85-90 (voorjaar en herfst)



Delaverde RZ F1

Sterk tegen meeldauw

Delaverde is een mooie toevoeging voor de herfstteelt. De forse brede bladeren geven de kool een prachtige presentatie. Het opgerichte gewas is makkelijk om in te oogsten. Vanwege de sterke groeikracht kan het met minder stikstof toe voor het beste resultaat. De gezonde kool is sterk tegen meeldauw en holle stronken.

- Gezond gewas en kool
- Prachtige kistpresentatie
- Mycosphaerella resistent

IR: Mb

Teeltperiode: Herfst

Zaai: wk 19-25 **Plant:** wk 25-31 **Oogst:** wk 37-46

Groeidagen: Ca. 85 (vroeg) tot 100 (late herfst)



Whitaker RZ F1 (26-RW705)

Eerste witte romanesco voor gematigde zomer en herfst

Whitaker is een noviteit in de Romanesco-markt. Het is het eerste witte romanescoras in de markt wat in een gematigde zomer en in de herfst geteeld kan worden en is een mooie aanvulling op onze groene rassen. De kool is zeer vast en geeft mooie fijne roosjes. Het sterke omblad geeft het een mooie presentatie. Favoriet bij chefkoks!

- Fors, opgericht en gezond gewas
- Weinig schade aan product gedurende oogst en verwerking
- Uniek product voor speciale afzetmarkten

Teeltperiode: Late zomer en herfst

Zaai: wk 15-25 **Plant:** wk 21-30 **Oogst:** wk 33-44

Groeidagen: Ca. 90-105

Nieuw!



Whitaker RZ F1
Mooie presentatie op het bord



Puntoverde RZ F1
Zeer flexibel toepasbaar



Koolrabi

Groen

Alme RZ F1

Uniform gewas

Het opgerichte en flexibele gewas maakt Alme makkelijk te oogsten. Het ras heeft een goede tolerantie tegen valse meeldauw en bladschimmels. De smaak is erg goed en dat maakt het een echte allrounder.

- Makkelijk te schonen en te oogsten
- Uniform
- Hoog percentage oogstbaar product

Teeltperiode: Zomer en vroege herfst

Zaai: wk 8-24 **Plant:** wk 16-30 **Oogst:** wk 23-37



Reno RZ F1

Hoog percentage oogstbaar product

Reno is een vrij snelle groeier voor bijna het hele seizoen en is sterk tegen valse meeldauw. De opgerichte groeiwijze maakt hem makkelijk te oogsten en te schonen. De knol is vlak en heeft een schone gezonde onderkant. Onder diverse omstandigheden en in verschillende maten behoudt de knol zijn platronde vorm. Een voordeel voor het handelskanaal!

- Flexibel gewas
- Makkelijk te schonen en te oogsten
- Uniform

Teeltperiode: Voorjaar, zomer en vroege herfst

Zaai: wk 5-28 **Plant:** wk 14-34 **Oogst:** wk 22-43



Lech RZ F1 Organic

Weinig gevoelig voor bladziekten

Vanwege het schimmeltolerante blad en het sterke gewas is Lech voor zowel de biologische- als de gangbare teelt een belangrijk ras. Zeer flexibel bruikbaar voor het hele oogstseizoen.

- Goede veldhoudbaarheid
- Makkelijk te oogsten en te schonen
- Ruim oogstvenster

Hr: Foc:1

Teeltperiode: Zomer en herfst

Zaai: wk 11-26 **Plant:** wk 18-32 **Oogst:** wk 23-44



Terek RZ F1

Dunne schil voor industriële verwerking

Terek heeft twee teeltmethodes waarvoor het uitermate geschikt is. Voor industriële teelt, vanwege zijn dunne schil en mooie inwendige kwaliteit, en voor de kasteelt, vanwege zijn goede plantopbouw. Het heeft mooi opgaand blauw gewas en een vlakronde knol.

- Excellente veldhoudbaarheid
- Zeer goede inwendige kwaliteit
- Dunne schil
- Hoge opbrengstpotentie

Teeltperiode: Lente, zomer, herfst, winter

Zaai: wk 5-28 **Plant:** wk 14-34 **Oogst:** wk 22-43



Lech RZ F1
Flexibel bruikbaar



Terek RZ F1
Vlakronde knol



Koolrabi

Paars

Ukza RZ F1

Glanzende paarse kleur

Dit paarse ras kan het hele seizoen geteeld worden. Het gewas is half opgericht en het stugge blad zorgt voor weinig bladbreuk. De mooie vlakke knol heeft een prachtige glanzende kleur en een goede inwendige kwaliteit. Door zijn crunchy bite, opvallend frisse smaak én natuurlijk de opvallende kleur zal de consument de weg naar het koolrabischap vast vaker gaan vinden!

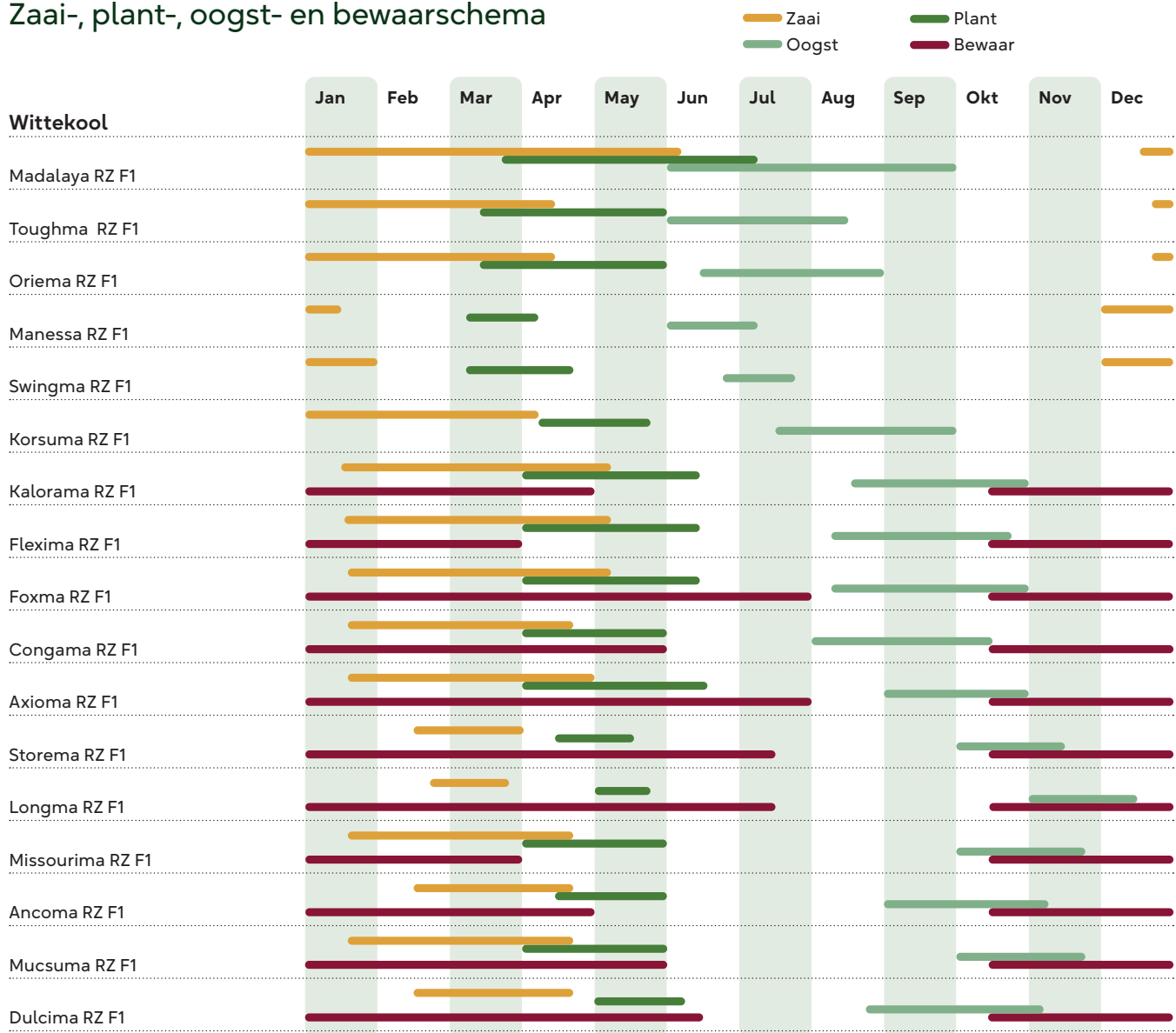
- Goede inwendige kwaliteit
- Frisse smaak en crunchy bite
- Onderscheidend product

Teeltperiode: Laat voorjaar, zomer, herfst

Zaai: wk 5-28 **Plant:** wk 14-34 **Oogst:** wk 20-43

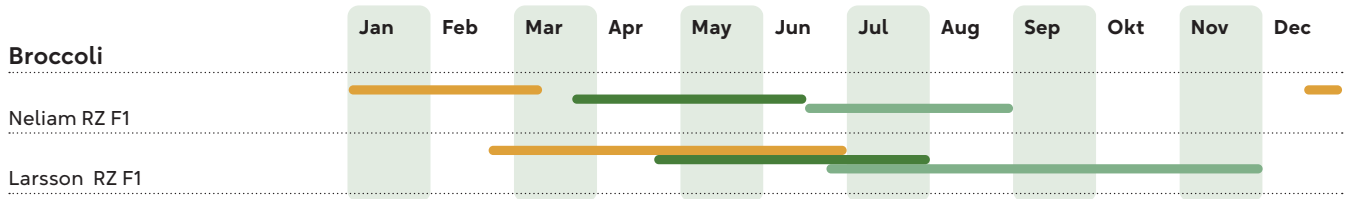
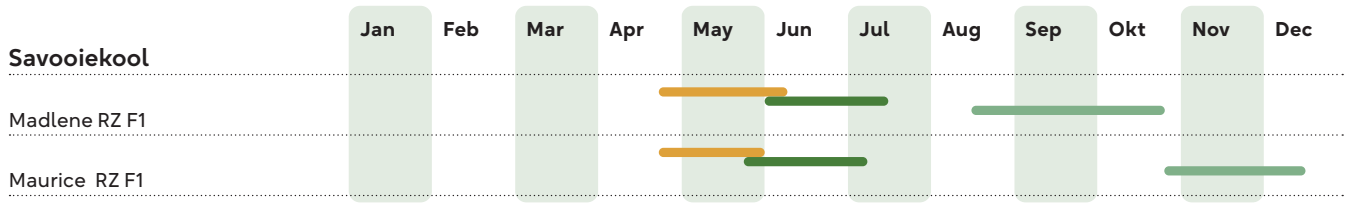
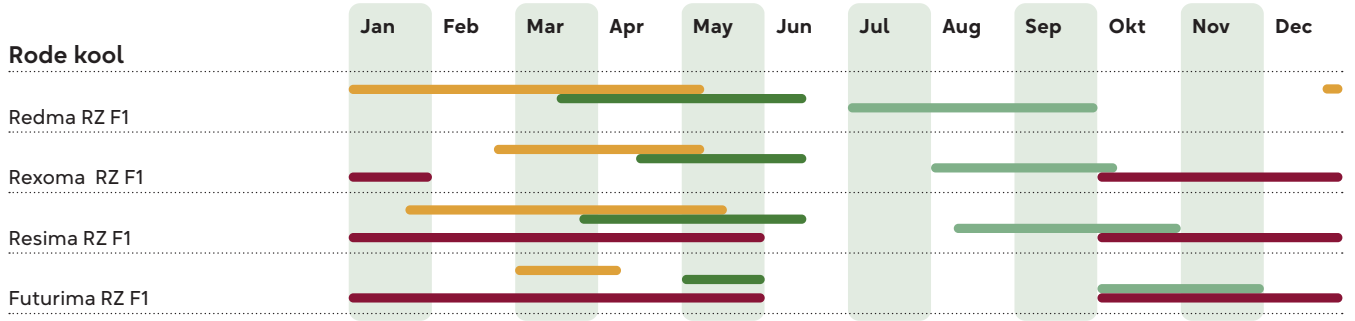
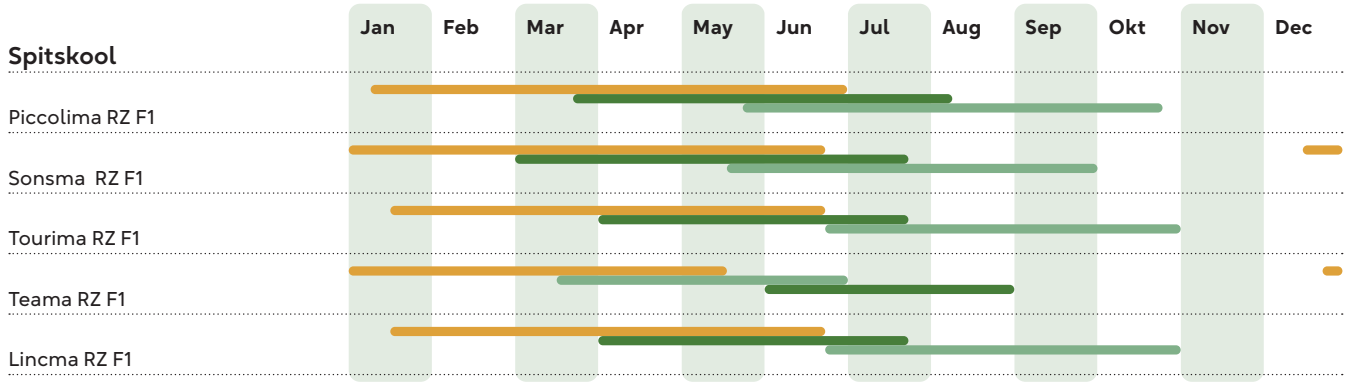


Zaai-, plant-, oogst- en bewaarschema



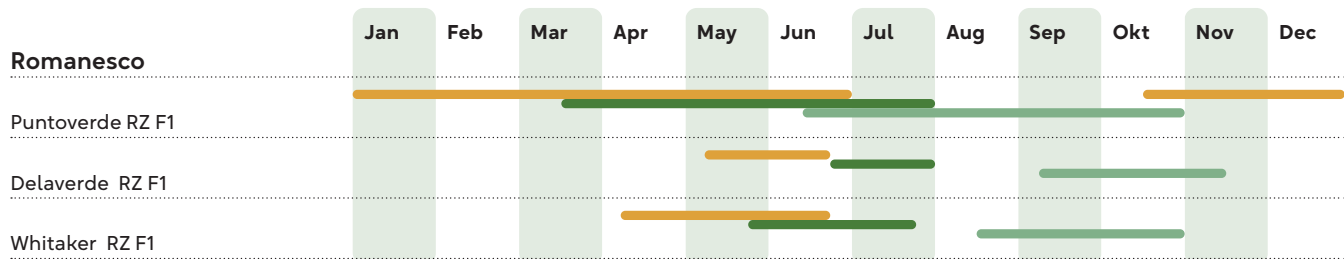
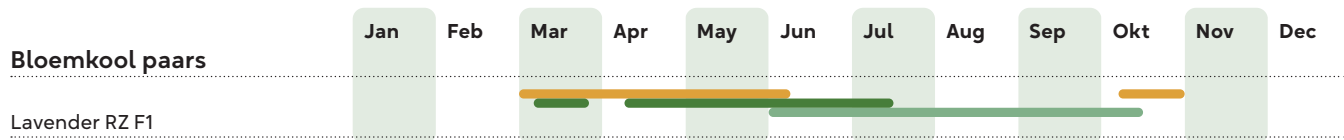
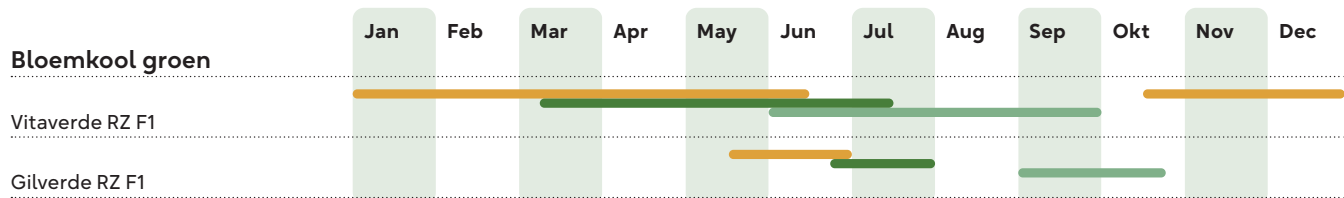
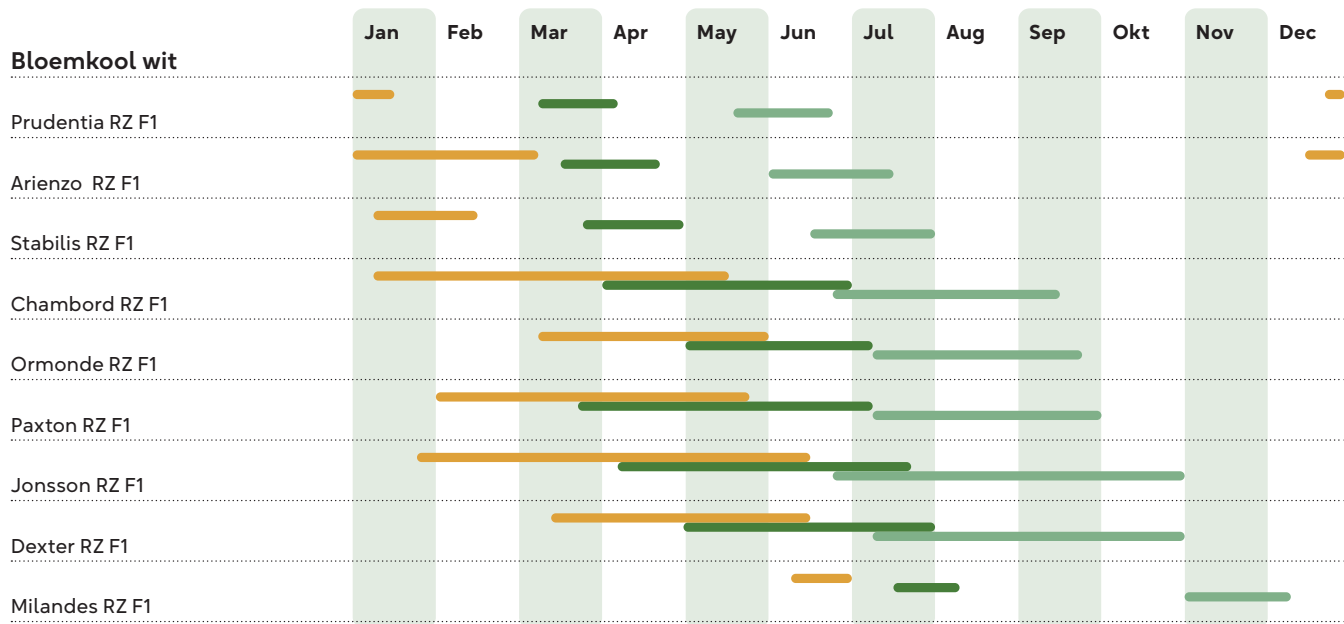
Zaai-, plant-, oogst- en bewaarschema

Zaai Plant
Oogst Bewaar



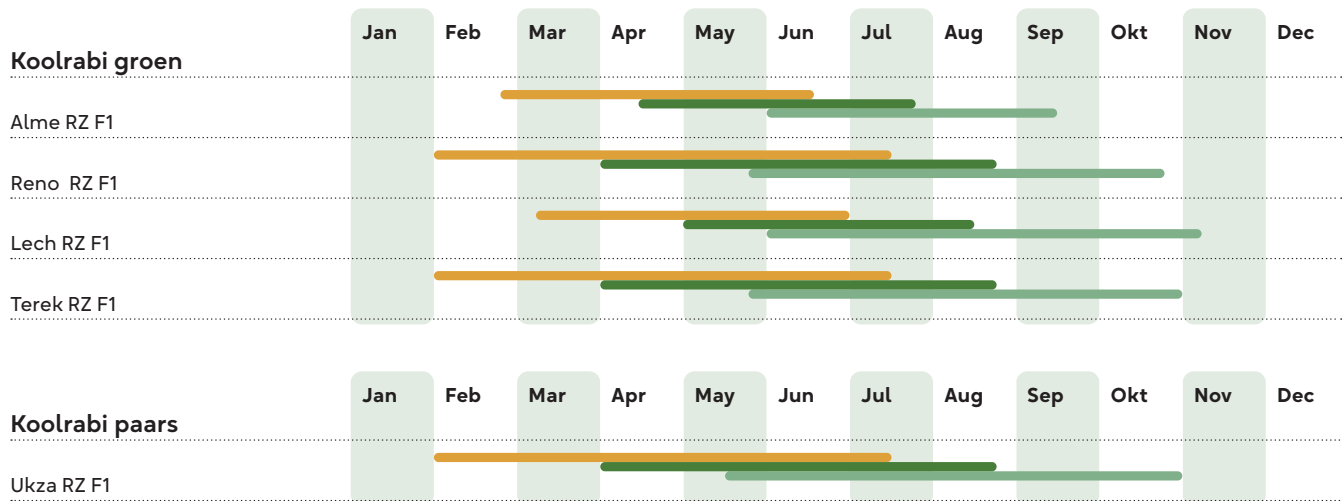
Zaai-, plant-, oogst- en bewaarschema

Zaai Plant
Oogst Bewaar



Zaai-, plant-, oogst- en bewaarschema

Zaai Plant
Oogst Bewaar



Resistentiedefinities

1. Introductie

De relatie tussen een plant en een ziekte of plaag is zeer complex. De begrippen die de reactie van een plantenras op een ziekte of plaag beschrijven worden bepaald door toetsen met bekende en gekarakteriseerde biotypes, pathotypen, rassen of stammen van de desbetreffende ziekte of plaag. In de praktijk echter, hangt het vermogen van een ziekte of plaagorganisme om een ziekte of schade te veroorzaken in een plant af van de omgevingsfactoren, de eigenschappen van het organisme zelf en het vermogen van de plant om zichzelf te verdedigen. Plantenrassen binnen een soort kunnen verschillen in hun vermogen om zichzelf te verdedigen. Onder verschillende omstandigheden, zoals leeftijd van de plant, ziektedruk en de mate van virulentie of ongunstige omgevingsfactoren, kan de interactie tussen hetzelfde plantenras en een ziekte of plaag tot verschillende uitkomsten leiden. Het is bij ziekten en plagen bekend dat zij nieuwe biotypes, pathotypes, rassen of stammen ontwikkelen die ziekte of schade kunnen veroorzaken bij planten, terwijl deze planten niet worden aangetast door de oorspronkelijke vorm van de ziekte of plaag. Om de consistentie te bevorderen in de begrippen die worden gebruikt om de reactie van een plant op een ziekte of plaag te beschrijven, heeft de ISF sectie groente- en sierteeltgewassen de volgende begrippen gedefinieerd.

2. Definities

Vatbaarheid is het onvermogen van een plantenras om de groei en/of ontwikkeling van een specifieke ziekte of plaag te beperken. Resistentie is het vermogen van een plantenras om de groei en/of ontwikkeling van een specifieke ziekte of plaag en/of de schade die zij veroorzaakt in vergelijking met vatbare plantenrassen onder vergelijkbare omgevingsfactoren en ziekte of plaagdruk te beperken. Resistente plantenrassen kunnen echter wel enige ziektesymptomen of schade vertonen onder hoge ziekte of plaagdruk.

Twee niveaus van resistentie worden gedefinieerd.

Hoge resistentie (HR): plantenrassen die de groei en/of ontwikkeling van een specifieke ziekte of plaag en/of de schade die het veroorzaakt onder normale ziekte of plaagdruk in hoge mate beperken in vergelijking met vatbare rassen. Deze plantenrassen kunnen echter wel enige ziektesymptomen of schade vertonen onder hoge ziektedruk.

Intermediaire resistentie (IR): plantenrassen die de groei en/of ontwikkeling van een specifieke ziekte of plaag en/of de schade die het veroorzaakt beperken, maar meer ziektesymptomen of schade kunnen vertonen in vergelijking met hoog resistente rassen. Intermediair resistente plantenrassen zullen minder ernstige ziektesymptomen of schade vertonen dan vatbare plantenrassen onder vergelijkbare omgevingsfactoren en/of ziekte of plaagdruk. Rassen die hetzelfde niveau van resistentie claimen tegen een specifieke ziekte of plaag kunnen een verschillende reactie vertonen als gevolg van de genetische opmaak van een ras. Men moet zich realiseren dat als een resistentie geclaimd wordt in een plantenras, deze beperkt is tot resistentie tegen de gespecificeerde biotypes, pathotypes, rassen of stammen van de ziekte of plaag.

Als er geen biotypes, pathotypen, rassen of stammen zijn gespecificeerd in de resistentieclaim ten aanzien van een ras, dan is dat omdat er geen algemeen aanvaarde indeling van biotypes, pathotypes, rassen of stammen van de ziekte of plaag bestaat. In dat geval wordt alleen resistentie geclaimd tegen bepaalde niet verder gespecificeerde isolaten van dat pathogeen. Er kunnen zich nieuwe biotypes, pathotypen, rassen of stammen voordoen die niet worden gedekt door de oorspronkelijke resistentieclaim.

Immuniteit bestaat wanneer een plant niet wordt aangetast of geïnfecteerd door een specifieke ziekte of plaag.

1 FAO definieert een plaag ("pest") als: alle soorten, stammen en biotypen van planten, dieren of ziekteverwekkers die schadelijk zijn voor planten of plantaardige producten.

Pathogenen (micro-organismen zoals bacteriën, virussen en schimmels een ziekte veroorzaken) zijn derhalve opgenomen in de term "ziekte of plaag".

**LOVE MY SALAD
IS EEN ONLINE
PLATFORM DAT IN
HET TEKEN STAAT
VAN GROENTEN.
HET STAAT VOL
MET RECEPTEN
EN BLOGS OVER
UNIEKE MANIEREN
OM HEERLIJKE
GROENTEGERECHTEN
TE BEREIDEN.**

LOVE *My*
SALAD

LOVEMYSALAD.NL



Rijk Zwaan Belgium nv

Abtsdreef 143/B10
2940 Stabroek | België
+32 (0)3 647 06 07
info@rijkszwaan.be
www.rijkszwaan.be

Rijk Zwaan Nederland B.V.

Burgemeester Crezéelaan 40
2678 KX De Lier | Nederland
+31 (0)174 532 300
rijkzwaannederland@rijkszwaan.nl
www.rijkszwaan.nl