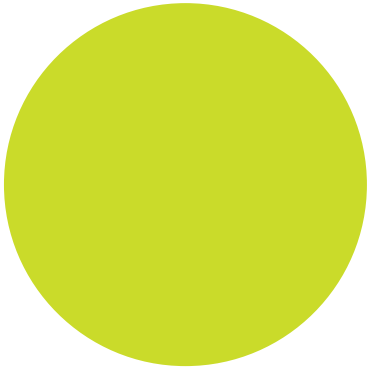


# Merga RZ

Knollensellerie



NEU

## Merga RZ

**Die Neuzüchtung Merga RZ (47-73) hat sich in Versuchen als sehr zuverlässig, ertragreich und stark gegen Schossen erwiesen. Merga bietet Ihnen darüber hinaus viele Vorteile.**

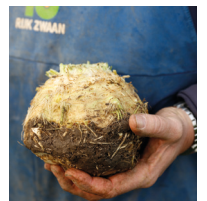
### Hoher Ertrag

Merga eignet sich sehr gut für den Frischmarkt und die Industrie. Die Sorte ist aufgrund des gesunden, aufrecht wachsenden Laubes sicher im Anbau. Die Knolle ist schön rund und leicht zu ernten, die glatte Schale fest und sehr robust. Merga kombiniert einen hohen Ertrag mit sehr guter Innenqualität. Das Fleisch ist fest und weiß.

Bei ökologisch und konventionell arbeitenden Betrieben im In- und Ausland beeindruckt das Ertragspotenzial und das gesunde Laub.

### Stark gegen Schossen

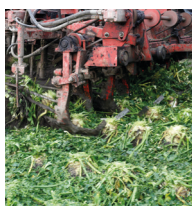
Merga eignet sich damit sehr gut für die Ernte mit Laub. Bei der Ernte ohne Laub lässt sich dieses leicht entfernen. Merga hat sich in den letzten Jahren im Frühbau unter Vlies als schossfest gezeigt und ist für diese Pflanzperiode sehr gut geeignet.



Sharing a healthy future



# Knollensellerie für Frischmarkt und Industrie



## Merga RZ (47-73) NEU

- hoher Ertrag
- runde, glatte Knolle
- stark gegen Schossen
- aufrecht wachsendes, dunkles Laub
- weißes, festes Fleisch
- stark gegen Blattkrankheiten
- gute Lagereigenschaften
- sehr gut geeignet für Frischmarkt und Industrie
- Pflanzung ab Anfang April



## Otago RZ (47-72)

- hoher Ertrag
- sehr runde, glatte Knolle
- sehr feste Schale
- weißes, sehr festes Fleisch
- hoher Trockensubstanzgehalt
- kurzes Laub
- sehr gute Lagereigenschaften
- tiefer, unter der Knolle konzentrierter Wurzelansatz
- sehr gut geeignet für Industrie und Frischmarkt
- Pflanzung ab Mitte Mai



## Cisko RZ (47-71)

- runde, glatte, feste Schale
- festes, sehr weißes Fleisch
- hoher Trockensubstanzgehalt
- tiefer, unter der Knolle konzentrierter Wurzelansatz
- sehr gute Lagereigenschaften
- sehr gut geeignet für Industrie und Frischmarkt
- Pflanzung ab Anfang Mai

## President RZ (47-70)

- hoher Ertrag
- aufrecht wachsendes, dunkles stabiles Laub
- gut geeignet für Ernte mit Laub
- stark gegen Blattkrankheiten
- sehr gut geeignet für Frischmarkt und Industrie
- Pflanzung ab Anfang Mai



Für weitere Informationen zu unseren Resistenzen besuchen Sie unsere Website unter [www.rijkzwaan.de](http://www.rijkzwaan.de), Produkte, Resistenzdefinitionen, Beschreibungen, Illustrationen, Anbauempfehlungen und andere Informationen gleich welcher Form von Rijk Zwaan, wie z. B. Haltbarkeitsangaben, Aussaat-, Pflanz- und Erntetermine, beruhen so exakt wie möglich auf Praxis- und Versuchserfahrungen. Wie auch immer, Rijk Zwaan lehnt in jedem Fall die Verantwortung für Schäden, die aus der Nutzung solcher Beschreibungen, Illustrationen, Anbauempfehlungen oder Informationen resultieren, ab. Der Käufer/Produzent ist selbst für eine fachgerechte Lagerung des Saatgutes verantwortlich und muss selbst entscheiden, ob Produkte und Anbauempfehlungen für den beabsichtigten Anbau unter lokalen Bedingungen geeignet sind. Die Produktabbildungen in Katalogen/Leaflets, im Internet oder anderen Veröffentlichungen zeigen den Sortentyp der jeweiligen Sorte und nicht die Sorte als solche. Diese Abbildungen geben keine Garantie, weder ausdrücklich noch implizit, auf die Ernteergebnisse. (d1711)

