



Salades à semer

Mâche, laitue, épinard, roquette, swiss chard

2024

Des spécialistes
pour vous
conseiller



Notre équipe sur le terrain reste à votre disposition pour vous apporter une information claire et précise sur les performances de nos variétés et vous aider à réaliser vos plantings en toute sécurité.



Jérôme BRUN
Directeur commercial
Port : 06 19 38 48 26
jbrun@rijkszwaan.fr



Mathilde CUVILLIER
Resp développement jeunes pousses
Resp secteur Pays de la Loire
Port : 06 20 67 75 14
mcuvillier@rijkszwaan.fr



Mathieu BOURGOUIN
Resp secteur centre-ouest
Port : 06 22 19 13 40
mbourgouin@rijkszwaan.fr



Romain HARRAULT
Resp développement mâche
Resp secteur Loire Atlantique / Maine et Loire
Port : 06 46 30 25 89
rharrault@rijkszwaan.fr



Floriane BART
Coordinatrice d'expérimentation
Port : 06 09 21 76 49
fbart@rijkszwaan.fr



Michaël QAAK
Resp secteur Centre / Ile de France
Port : 06 85 57 11 52
mquaak@rijkszwaan.fr



Erick MARTIGNONI
Resp secteur sud-est
Port : 06 10 04 68 28
emartignoni@rijkszwaan.fr



François RABANIT
Resp secteur sud-est
Port : 06 18 34 61 48
frabanit@rijkszwaan.fr



Samuel DUJCK
Coordinateur d'expérimentation
Port : 06 29 70 69 45
sdujck@rijkszwaan.fr



David RENAUD
Resp secteur Bretagne
Port : 06 29 91 46 74
drenaud@rijkszwaan.fr



Jean-Jacques ROUX
Resp secteur Occitanie
Port : 06 16 08 55 72
jjroux@rijkszwaan.fr



Didier TOFFIN
Resp secteur Rhône-Alpes / Auvergne
Port : 06 12 99 45 97
dtoffin@rijkszwaan.fr



Christophe GUIGNARD
Resp secteur sud-ouest
Port : 06 84 75 20 98
cguignard@rijkszwaan.fr



Suzanne BOUCHER
Resp secteur Normandie
Port : 06 46 05 57 56
sboucher@rijkszwaan.fr



Thierry GUYOT
Resp secteur Nord / Grand-est
Port : 06 85 57 11 49
tguyot@rijkszwaan.fr



Sommaire

Mâche

4



Jeunes pousses laitue

5



Épinard

6



Roquette

8







Swiss chard

9



Légende

-  Nouveauté
-  High Resistance / Résistance Haute
-  Intermediate Resistance / Résistance Intermédiaire
-  Variété disponible pour essai uniquement

Nr:0 Résistance aux pucerons (Nasonovia ribisnigri biotype Nr:0)

LMV:1 Résistance au virus de la mosaïque de la laitue

Bl: Bremia lactucae (Résistance aux races énumérées)

Pe: Peronospora effusa, (ex Pfs /Mildiou de l'épinard)

Cb: Cercospora beticola (Leaf spot)

Hp: Hyaloperonospora (Mildiou de la roquette)

CMV : Cucumber mosaic virus

Fol: Fusarium oxysporum f.sp. lactucae (Races 1 et 4)

Mâche



Nos références

Veyron RZ

Pour des récoltes du printemps à l'automne

- Variété au large créneau d'utilisation
- Bonne tenue des cotylédons
- Bonne croissance en conditions stressantes
- Bon équilibre compacité/rendement

Cupra RZ

Compacité et fermeté pour le printemps et l'automne

- Variété compacte au pétiole court et au feuillage vert foncé
- Ses feuilles épaisses et sa capacité à drageonner lui confèrent un très bon niveau de rendement
- Très belle présentation, aussi bien pour le marché de frais que 4^{ème} gamme

Revelle RZ

Rendement et attente au champ pour l'hiver

- Produit trapu à feuilles épaisses
- Port érigé
- Croissance soutenue tout en gardant une tenue de plante maîtrisée

À la gamme

Pulsar RZ

De la vigueur pour l'hiver

- Croissance en jours courts et peu lumineux
- Variété également adaptée pour de la mâche plateau



Veyron RZ





Jeunes pousses laitue

JEUNES POUSSSES DE LAITUE

Notre gamme est résistante aux trois nouvelles races de Bremia Bl:38EU, Bl:39EU et Bl:40EU

Nos recommandations



Daywalt RZ



Bottas RZ



Zanardi RZ



Ligier RZ

Notre gamme	HR	IR	Type	Description
-------------	----	----	------	-------------

Jeunes pousses laitue verte



Waltrip RZ ^E (84-BB1210)	Bl:29-40EU/Nr:0	-	Romaine	<ul style="list-style-type: none"> • Feuilles épaisses qui apportent du rendement • Couleur brillante • À essayer toute l'année
---	-----------------	---	---------	--



Daywalt RZ	Bl:29-40EU/Nr:0	-	Romaine	<ul style="list-style-type: none"> • Feuilles épaisses ne s'élargissant pas • Bonne attente au champ
-------------------	-----------------	---	---------	--



Chapman RZ	Bl:29-40EU/Fol:4/Nr:0	-	Dentelé	<ul style="list-style-type: none"> • Très forte capacité de croissance • En complément de Tambay RZ avec un cycle plus rapide
-------------------	-----------------------	---	---------	---



Webber RZ	Bl:29-40EU/Nr:0	LMV:1	Feuille de chêne	<ul style="list-style-type: none"> • Très bon potentiel de rendement
------------------	-----------------	-------	------------------	---



Coulthard RZ	Bl:29-40EU/Nr:0	-	Batavia	<ul style="list-style-type: none"> • Pétiole fin permettant une bonne attente au champ • À positionner en conditions poussantes
---------------------	-----------------	---	---------	---

Jeunes pousses laitue rouge



Bottas RZ	Bl:29-40EU/Fol:4/Nr:0	LMV:1	Feuille de chêne	<ul style="list-style-type: none"> • Offre un rouge plus intense et une découpe plus fine que Bourdais RZ
------------------	-----------------------	-------	------------------	--



Zanardi RZ	Bl:29-40EU/Fol:4/Nr:0	-	Romaine	<ul style="list-style-type: none"> • Apporte du rendement même en jours courts • Bon comportement en recoupe
-------------------	-----------------------	---	---------	--



Ligier RZ	Bl:29-40EU/Fol:4/Nr:0	-	Dentelé	<ul style="list-style-type: none"> • Feuillage épais offrant du volume aux mélanges
------------------	-----------------------	---	---------	--



Alesi RZ	Bl:29-40EU/Nr:0	-	Batavia	<ul style="list-style-type: none"> • Produit robuste aux feuilles « 3D » qui présente une excellente attente au champ
-----------------	-----------------	---	---------	--



Bourdais RZ	Bl:29-40EU/Nr:0	Fol:4	Feuille de chêne	<ul style="list-style-type: none"> • S'intègre bien aux mélanges
--------------------	-----------------	-------	------------------	---



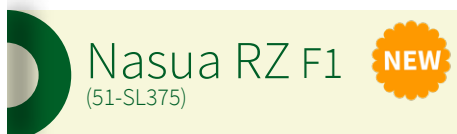
Lidivia RZ	Bl:29-40EU/Fol:4/Nr:0	-	Lollo	<ul style="list-style-type: none"> • Très fort potentiel de rendement
-------------------	-----------------------	---	-------	--

Notre gamme de jeunes pousses de laitue est adaptée aux conditions de production sous abri et en plein champ, sauf mentions particulières.

Épinard



Nos références



HR Pe:1-16,18,19 IR Pe:17

+++ Variété adaptée aux jours courts

- Variété à feuilles semi-cloquées
- Port érigé
- Amélioration de Salamander RZ F1



HR Pe:1-19

++ Variété adaptée aux créneaux intermédiaires

- Variété à feuilles semi-cloquées, arrondies et de couleur vert foncé
- Jolie recoupe



Yakalo RZ F1

HR Pe:1-3,5-19 IR Pe:4

+ Variété adaptée aux jours longs

- Variété à feuilles foncées et cloquées
- Bonne tenue à la montaison d'un niveau de Woodpecker RZ F1
- Large créneau d'utilisation





Gamme épinard

Le choix Rijk Zwaan, quels que soient la saison et le marché de destination

	Vigueur	Variétés	HR	IR	Jeune pousse 8 cm	Teen 12 à 15 cm	Semi-développé 20 à 25 cm
	+	Yakalo RZ F1	Pe : 1-3, 5-19	Pe : 4	●	●	●
	+	Cabezon RZ F1	Pe:1-9, 11-19	Pe : 10	●	●	
	+	Gecko RZ F1	Pe:1-9,11-19	Pe:10	●		
	+	Ratel RZ F1	Pe : 1-15, 17	Pe : 16, 18	●	●	●
	+	Woodpecker RZ F1	Pe : 1-15, 17	Pe : 18	●	●	●
	++	Boxfish RZ F1 <small>NEW</small> (51-SL370)	Pe:1-19	-	●	●	Pour essai
	++	Sunangel RZ F1	Pe : 1-9, 11-19	Pe : 10	●	●	
	++	Kodiak RZ F1	Pe : 1-19	-	●	●	
	++	Parakeet RZ F1	Pe : 1-14, 16, 19	Pe : 15, 17, 18	●	●	
	+++	Nasua RZ F1 <small>NEW</small> (51-SL375)	Pe:1-16,18,19	Pe:17	●	●	Pour essai
	+++	Eland RZ F1	Pe : 1-15, 17, 18	Pe : 16, 19	●	●	●
	+++	Salamander RZ F1	Pe : 1-9, 11-19	Pe : 10	●	●	
	+++	Platypus RZ F1	Pe : 1-15, 17	-	●	●	●
	+++	Meerkat RZ F1	Pe : 1-15, 17	-	●	●	●

Echelle de vigueur : Vigueur moyenne (+) - Bonne vigueur (++) - Excellente vigueur (+++)

Roquette



Nos références

Themisto RZ

IR Hp

La rusticité tout au long de l'année

- Feuillage épais à la découpe ondulée
- Variété à positionner
 - soit en complément de Sinope RZ
 - soit sur l'été si la rusticité et le rendement sont prépondérants



Sinope RZ

IR Hp

Qualité de présentation et uniformité

- Feuilles bien découpées (conformes aux standards de la roquette sauvage)
- Bonne qualité germinative
- Croissance plus lente que Themisto RZ
- Variété adaptée aux récoltes en jours croissants et longs





Swiss chard

Nos références

Charsano RZ

IR Cb

L'atout conservation pour vos mélanges

- Feuille vert brillant aux nervures blanches
- Bonne croissance sur l'ensemble de la saison
- Apporte de la structure aux mélanges
- Bonne conservation post-récolte



Charlie RZ

IR Cb

Une référence sur le marché

- Feuille ovale, finement gaufrée, offrant un bon contraste vert / rouge
- Bonne croissance en conditions hivernales



Charbell RZ

IR Cb

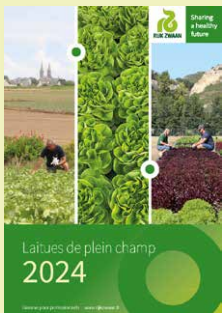
La couleur en été

- Feuille vert foncé et tige d'un rouge intense sur les deux faces de la feuille
- Bonne croissance sur l'ensemble de la saison, associée à une bonne tenue à la montaison
- À positionner en complément de Charlie RZ sur les jours croissants et longs



Nos publications

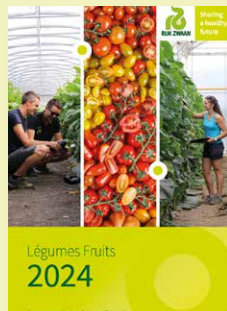
Nos éditions sont disponibles sur simple demande par téléphone au 04 66 57 35 45 ou en téléchargement sur notre site web www.rijkszwaan.fr.



Laitues de plein champ



Légumes de plein champ



Légumes fruits



Semences biologiques et non traitées

Les maladies de l'épinard



Rijk Zwaan a édité un document sur l'identification et la prévention de l'ensemble des maladies qui peuvent menacer une culture d'épinard.

Virus, Oomycètes, Champignons, Insectes... un inventaire exhaustif élaboré en étroite collaboration avec nos équipes de sélection internationales et nos laboratoires de phytopathologie.

N'hésitez pas à en faire la demande auprès de votre délégué commercial secteur référent.



Industrie



Planning épinard par secteur



Notre équipe commerciale reste à votre disposition pour des conseils plus précis en adéquation avec les spécificités de votre bassin de production.



Document imprimé à partir d'encre végétale sur papier issu de forêts gérées durablement



DECLARATION DE L'IBEB : 3 nouvelles races de Bremia identifiées et nommées en Europe

Le 3 juillet 2023, le Bureau International d'Evaluation du Bremia (IBEB-EU) a officiellement nommé trois nouvelles souches largement répandues en Europe, Bl:38EU, Bl:39EU et Bl:40EU. Considérant que les races physiologiques de Bremia lactucaae allant de Bl:1 à 28 ne sont plus détectables sur le plan agronomique en Europe, la mention de tolérance d'une variété se réfère désormais aux races Bl:29-40EU.

MENTIONS LÉGALES

Ce document est destiné aux seuls professionnels de la production légumière. Nous vous prions de vous reporter à nos conditions générales de vente figurant sur nos documents commerciaux, en particulier sur nos tarifs et également consultables en ligne sur notre site Internet www.rijkzwaan.fr.

Les descriptions, les illustrations, les conseils de culture et toute autre information de Rijk Zwaan dans quelque forme que ce soit, par exemple sur les dates de péremption, les semis, les plantations et périodes de récoltes sont basés aussi précisément que possible sur les expériences acquises en pratique dans les essais. Cependant Rijk Zwaan n'accepte en aucun cas une responsabilité pour des dommages qui résulteraient de l'utilisation de telles descriptions, illustrations, conseils de cultures et autres informations. L'acheteur et/ou l'utilisateur sont eux-mêmes responsables pour le stockage des semences et considéreront si les variétés et les conseils de culture sont adaptés à leurs conditions locales de cultures.

Les photos présentes sur nos catalogues et nos tarifs montrent les types auxquels les variétés mentionnées appartiennent et non pas les variétés elles-mêmes. Ces photos ne constituent aucune garantie de performance, ni explicite ni implicite.

Sharing
a healthy
future

Rijk Zwaan France « La Vernède »

30390 ARAMON - France | Tel: 04 66 57 49 89 | Fax: 04 66 57 49 80 | aramon@rijkzwaan.fr | www.rijkzwaan.fr

