



Chicorée

Gamme pour professionnels

Scarole

Printemps - Automne | Sud France

Printemps | Nord France

PRINTEL RZ

Printel RZ est une scarole à la couleur vert moyen et au port semi-érigé, offrant un bon équilibre entre volume et remplissage du cœur. Sa base arrondie et saine assure une qualité constante. Vigoureuse et rapide, elle résiste bien à la montée à graines. Printel RZ est adaptée aux cultures de printemps et d'automne, en tunnel et en plein champ.

Printemps - Automne | Sud France

AUDACI RZ

Audaci RZ est une scarole au port très érigé, vigoureuse et rapide à remplir à cœur. Cette variété est adaptée aux cultures de printemps et d'automne. Sa structure favorise un fort taux de blanc grâce à une architecture protégeant les feuilles internes.



Appari RZ



Anconi RZ

Été - Début d'automne | Nord et Sud France

ANCONI RZ 

Anconi RZ est une scarole au port très érigé, produisant naturellement un fort taux de blanc. Ses feuilles longues et étroites sont idéales pour la 4^e gamme. Elle allie remplissage rapide, dessous sain et bonne tolérance au tip burn. Cette variété est adaptée à des cultures d'été et de début d'automne, dans le nord et le sud de la France.

Été | Nord et Sud France

APPARI RZ

Appari RZ est une scarole adaptée aux cultures d'été. Elle se distingue par une bonne tolérance à la montée à graines, permettant de sécuriser les récoltes pendant les périodes les plus chaudes.

Frisée

Printemps précoce | Sud France

TIMEHAL RZ

Timehal RZ est une frisée à la couleur vert très clair, idéale pour les récoltes de printemps précoces. Sa résistance à la montée à graines, au tip burn et aux nécroses garantit une récolte souple et un bon taux utile. Cette variété est particulièrement appréciée pour la 4^e gamme et peut également être utilisée en frais.

Printemps | Sud France

ASTENAL RZ

Astenal RZ est une frisée de printemps, présentant une bonne homogénéité et un port érigé, facilitant la récolte. Avec un cœur dense et un fort taux de blanc, elle offre une bonne tenue au tip burn et à la montaison en conditions froides, garantissant la fiabilité en début de cycle. Astenal RZ est idéale en frais comme en 4^e gamme.

Eté - Début d'automne | Nord et Sud France

BERLINAL RZ

Berlinal RZ est une frisée idéale pour les récoltes d'été et de début d'automne. Son feuillage, uniforme et finement découpé, en fait une variété particulièrement bien adaptée à la 4^e gamme.

Astenal RZ



Avral RZ

Été - Début d'automne | Sud France

AVRAL RZ

Avral RZ est une frisée idéale pour les récoltes d'été et de début d'automne. Avec un port semi-érigé, elle offre une bonne tenue à la montaison et une forte résistance au tip burn, assurant la fiabilité en périodes chaudes.

Automne - Hiver | Sud France

SINTINAL RZ

Sintinal RZ est une frisée adaptée aux productions automnales. Elle se distingue par son volume important et son port érigé facilitant la récolte. Grâce à sa vigueur et sa structure, Sintinal RZ est particulièrement appréciée pour les productions nécessitant un bon rendement en feuilles.

Gamme | Chicorée

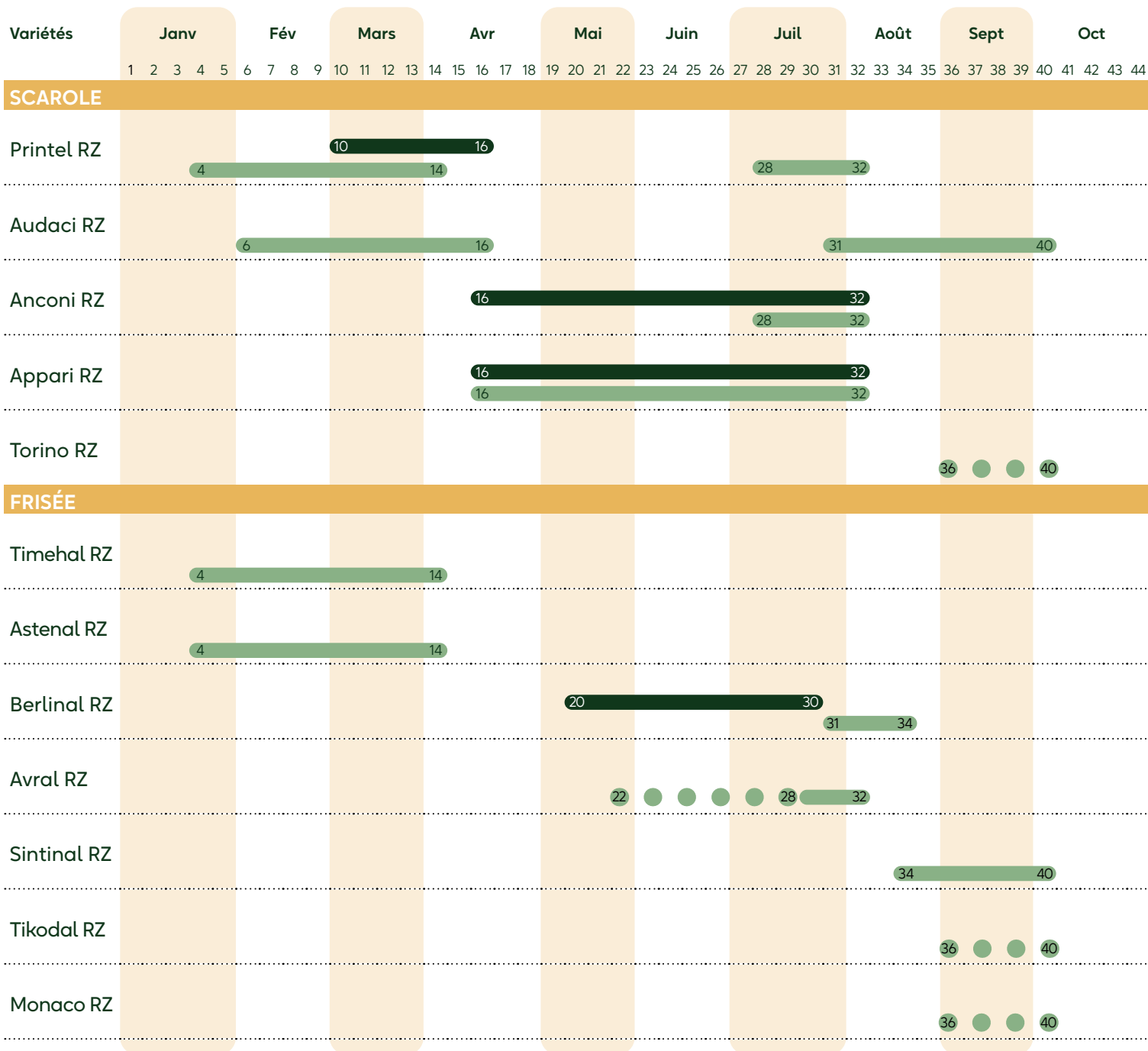
Scarole

	Description	Nord France	Sud France
PRINTEL RZ	<ul style="list-style-type: none"> · Bon équilibre de plante · Port semi-érigé avec dessous rond et sain · Forte résistance à la montée à graines et au tip burn 	Printemps	Printemps Automne
AUDACI RZ	<ul style="list-style-type: none"> · Blanchiment naturel du cœur · Remplissage rapide · Plante vigoureuse et bonne tenue à la montaison 		Printemps Automne
ANCONI RZ 	<ul style="list-style-type: none"> · Feuilles fines et denses, idéales pour la 4^e gamme · Port érigé et fort taux de blanc · Bon rendement 	Été - Début d'automne	Été - Début d'automne
APPARI RZ	<ul style="list-style-type: none"> · Idéale pour l'été · Bonne tolérance à la montaison · Fiabilité en conditions chaudes 	Été	Été
TORINO RZ	<ul style="list-style-type: none"> · Fort volume · Feuilles épaisses, souples et bien lisses · Fort taux de blanc 		Hiver

Frisée

	Description	Nord France	Sud France
TIMEHAL RZ	<ul style="list-style-type: none"> · Présentation attractive · Très bon rendement · Choix fiable pour le créneau de printemps 		Printemps précoce
ASTENAL RZ	<ul style="list-style-type: none"> · Adaptée aux cultures de printemps · Fort taux de blanc 		Printemps
AVRAL RZ	<ul style="list-style-type: none"> · Feuillage fin et vert clair, très apprécié en frais · Excellente résistance au tip burn et à la montaison 		Été - Début d'automne
BERLINAL RZ	<ul style="list-style-type: none"> · Présentation attractive · Excellente résistance au tip burn · Fiabilité en conditions changeantes 	Été - Début d'automne	Été - Début d'automne
SINTINAL RZ	<ul style="list-style-type: none"> · Vigueur et volume important · Port érigé facilitant la récolte 		Automne - Hiver
TIKODAL RZ	<ul style="list-style-type: none"> · Port érigé · Très lente à monter à graines, idéale en hiver · Cœur compact, dense et bien blanchi 		Hiver
MONACO RZ 	<ul style="list-style-type: none"> · Type wallonne volumineux · Port érigé et bon taux de blanc · Idéale pour les cultures Bio 		Hiver

Calendrier de plantation



Nord France
 Sud France

Nos spécialistes pour vous conseiller

DIRECTEUR COMMERCIAL



Jérôme Brun
06 19 38 48 26
jbrun@rijkzwaan.fr

DÉLÉGUÉS COMMERCIAUX

Sud-est



François Rabanit
Responsable Chicorée
06 18 34 61 48
frabanit@rijkzwaan.fr



Erick Martignoni
06 10 04 68 28
emartignoni@rijkzw

Sud-ouest | Occitanie



Christophe Guignard
06 84 75 20 98
cguignard@rijkzwaan.fr



Laura Planavergne
06 18 43 10 44
lplanavergne@rijkzwaan.fr

Centre-ouest



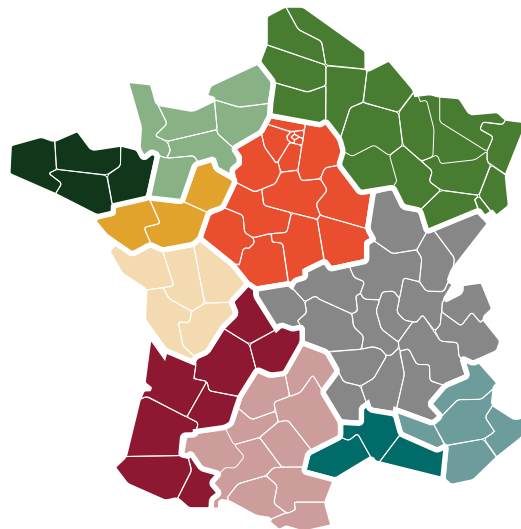
Mathieu Bourgouin
06 22 19 13 40
mbourgouin@rijkzwaan.fr



Mathilde Cuvillier
Port : 06 20 67 75 14
mcuvillier@rijkzwaan.fr



Romain Harrault
Port : 06 46 30 25 89
rharrault@rijkzwaan.fr



Bretagne | Normandie



David Renaud
06 29 91 46 74
drenaud@rijkzwaan.fr



Suzanne Boucher
06 46 05 57 56
sboucher@rijkzwaan.fr

Centre | Île de France



Michaël Quaak
Port : 06 85 57 11 52
mquaak@rijkzwaan.fr

Nord | Grand-est



Thierry Guyot
06 85 57 11 49
tguyot@rijkzwaan.fr

Auvergne-Rhône-Alpes



Bruno Ribes
06 12 99 45 97
bribes@rijkzwaan.fr

MENTIONS LÉGALES

Ce document est destiné aux seuls professionnels de la production légumière. Nous vous prions donc de vous reporter à nos conditions générales de vente figurant sur nos documents commerciaux, en particulier sur nos tarifs. Les conseils de culture, les descriptions, les recommandations, les illustrations et toute autre information de Rijk Zwaan sous quelque forme que ce soit sont basés aussi précisément que possible sur des expériences acquises dans les essais et dans la pratique. Toutefois, Rijk Zwaan ne peut en aucun cas accepter la responsabilité sur la base de ces informations pour des résultats divergents dans les marchandises cultivées. L'acheteur lui-même sera réputé déterminer si les marchandises sont aptes à être utilisées pour les cultures prévues et dans les conditions locales.

Les photos présentes sur nos documents commerciaux et nos tarifs montrent les types auxquels les variétés mentionnées appartiennent et non pas les variétés elles-mêmes. Ces photos ne constituent aucune garantie de performance, ni explicite ni implicite.

La mention d'une variété dans cette édition n'implique pas automatiquement qu'elle soit disponible à des fins commerciales ; les semences peuvent être indisponibles ou disponibles uniquement pour essai. Pour plus d'informations, veuillez contacter Rijk Zwaan (www.rijkzwaan.com).