



Crofton RZ F1

Wasch- und Lagermöhre



Crofton RZ F1 (55-300)

Produktinformation

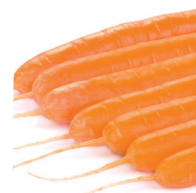
- Wasch- und Lagermöhre mit einem Gewicht von 100–200 g
- ca. 130–140 Tage Entwicklungszeit
- Aussaatzeitraum von Mitte April – Mitte Juni
- empfohlene Aussaatstärke ist 2,0–2,3 Mio. Korn/ha
- zylindrischer, glatter und abgestumpfter Möhrenkörper, länge 18–20 cm
- sehr uniforme Möhre in Länge und Durchmesser
- schönes aufrechtes und mittellanges Laub optimal für die maschinelle Ernte geeignet
- dunkle Laubfarbe mit guter Widerstandsfähigkeit gegen pilzliche Krankheiten
- hohe Nettoerträge je Lagereinheit
- sehr gute Anbauergebnisse auf mittelschweren bis schweren Böden

Marktinformation

- optisch sehr leuchtende und glänzende Farbe in der Verpackung
- Kühlung bis weit in den Juni möglich
- ganzjährige Marktbelieferung durch Sommeranbau und Kühlung in Nordeuropa möglich

Verbraucher- und Verarbeitungsinformation

- Neuzüchtung mit sehr intensivem Geschmack
- gleichmäßig durchgefärbter Möhrenkörper
- hohe Karotin- und Brixwerte
- niedrige Nitratwerte
- schön knackiges Rohkostprodukt



Für weitere Informationen zu unseren Resistenzen besuchen Sie unsere Website unter www.rijkszwaan.de, Produkte, Resistenzdefinitionen, Beschreibungen, Illustrationen, Anbauempfehlungen und andere Informationen gleich welcher Form von Rijk Zwaan, wie z. B. Haltbarkeitsangaben, Aussaat-, Pflanz- und Erntetermine, beruhen so exakt wie möglich auf Praxis- und Versuchserfahrungen. Wie auch immer, Rijk Zwaan lehnt in jedem Fall die Verantwortung für Schäden, die aus der Nutzung solcher Beschreibungen, Illustrationen, Anbauempfehlungen oder Informationen resultieren, ab. Der Käufer/Produzent ist selbst für eine fachgerechte Lagerung des Saatgutes verantwortlich und muss selbst entscheiden, ob Produkte und Anbauempfehlungen für den beabsichtigten Anbau unter lokalen Bedingungen geeignet sind. Die Produktabbildungen in Katalogen/Leaflets, im Internet oder anderen Veröffentlichungen zeigen den Sortentyp der jeweiligen Sorte und nicht die Sorte als solche. Diese Abbildungen geben keine Garantie, weder ausdrücklich noch implizit, auf die Ernteergebnisse. (d1402)

Crofton RZ F1

Wash and storage carrot



Crofton RZ F1 (55-300)

Product information

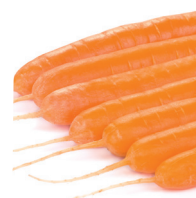
- wash and storage carrot with a weight of 100–200 g
- approx. 130–140 days development period
- sowing period from mid April to mid June
- recommended sowing density 2.0–2.3 million seeds/ha
- root lengths between 18 and 20 cm
- conically-shaped, smooth and blunt tipped
- very uniform root in length and diameter
- nice, upright and medium long foliage, ideally suited for mechanical harvesting
- dark-green foliage and strong against fungal diseases
- high net yield per storage unit
- very good results on medium-heavy to heavy soil

Market information

- attractive and glossy colour in unit of packaging
- suitable for cool storage far into June
- summer cultivation and cold storage enable market supply year round in Northern Europe

Consumer and processing information

- new variety with very intense taste
- even internal and external colouring of the root
- high carotin and Brix value
- low in nitrate
- a nicely crisp uncooked product



For more information on our resistances, please view www.rijkszwaan.com, button Marketing Statements.

Rijk Zwaan's descriptions, illustrations, growing advice and any other information in whatever form for example on expiry, sowing, planting and harvesting dates are based as precisely as possible on experiences in trials and in practice. However, Rijk Zwaan does not accept in any case liability for damages resulting from the use of such descriptions, illustrations, growing advice and information. The buyer/user itself is responsible for proper storage of the seeds and will be deemed to determine whether the products and growing advice are suitable to be used for the intended cultivations and under the local conditions. The pictures in this catalogue show the types to which the varieties as mentioned belong and not all varieties as such. These pictures do not constitute any warranty, express or implied, of crop performance. (d1402)

Sharing a healthy future

Rijk Zwaan Welver GmbH • Werler Str. 1 • D-59514 Welver • www.rijkszwaan.de

